



社会福祉法人

八王子市社会福祉協議会

# 第4次いきいきプラン八王子の目的・方向性

～誰もが地域の力になれるしくみづくりを考えよう！～

# 社会福祉協議会って、どんな団体？

- 地域の中で市民のだれもが参加し、協働して支えあうまちづくりをめざして、さまざまな福祉の問題の解決に取り組んでいる民間の福祉団体です。
- 地域福祉活動推進の中心的な役割を果たしており、運営の原則は、地域の住民・社会福祉関係者などの参加協力を得て活動することを大きな特徴とし、民間組織としての自主性と広く住民や社会福祉関係者に支えられた公共性という、両方の側面をあわせもつ組織です。
- 全国および都道府県、すべての区市町村に設置されています。

# 八王子市社会福祉協議会は、住民主体の地域づくり、地域福祉推進にむけて様々な事業に取り組んでいます！



# 八王子市社会福祉協議会はこんな事業を行っています！

災害ボランティアセンターの運営訓練



市内の小中学校で福祉体験学習



# 八王子市社会福祉協議会はこんな事業を行っています！！

## 子育てサロンの活動支援

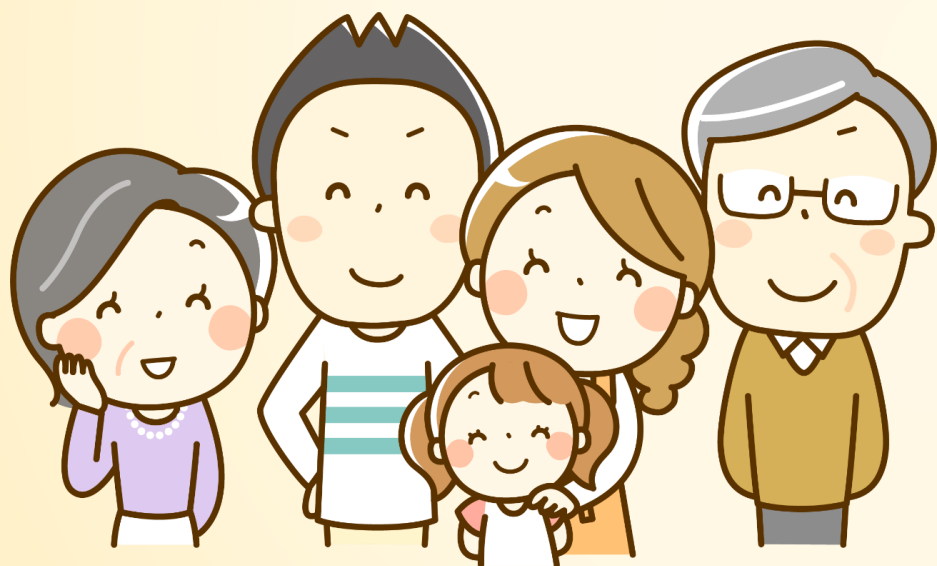


## 福祉の総合相談窓口 はちまるサポートの運営



**すべての事業は、地域福祉を推進する目的で行っています！**

## 地域福祉とは・・・



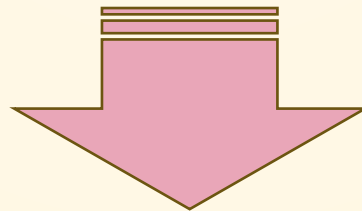
制度によるサービスを利用するだけでなく、「地域の人と人とのつながりを大切にし、お互いに助けたり助けられたりする関係や、そのしくみをつくっていくこと」であり、公私協力しながら、地域での暮らしの豊かさや幸せにつなげる取り組みです。

地域福祉推進計画「いきいきプラン八王子」を策定し、  
計画に沿って地域福祉の充実を目指しています！

現在、2019年度～2024年度の6年間を計画期間とする  
「第3次いきいきプラン八王子」の最終年度が進行中

～第3次いきいきプラン計画期間中に社会は大きく動いた！～

- ① コロナ禍で社会活動の自粛・制限せざるを得ない状況が生じた
- ② 2019年10月、台風19号で八王子に被害が生じた
- ③ 複雑・複合的な地域生活課題が顕在化した～ひきこもり、8050、社会的孤立



上記の状況を踏まえ、当初の計画内容を一部見直し実行中！

# 第4期八王子市 地域福祉計画

～つながる地域で  
つなげる未来～

2024年3月策定



# 八王子市社会福祉協議会 地域福祉推進計画 「第4次いきいき プラン八王子」

～あなたもわたしも主役  
つながりあい、  
支えあうまち はちおうじ～

2025～2030年度  
6カ年計画策定の  
協議をスタート！



# 八王子市社会福祉協議会が 第4次いきいきプラン八王子を策定する目的は？

＊地域住民の主体的・自主的な地域福祉に関する活動と、地域福祉の推進機関である社会福祉協議会の運営方針を定め、地域福祉を計画的に推進すること

＊八王子市が策定した「第4期八王子市地域福祉計画（2024年3月策定）」で掲げている理念やしくみを具体的な活動として計画し展開すること

# 第4次いきいきプラン八王子の方向性（基本方針）

あなたもわたしも主役  
つながりあい、支えあうまち  
はちおうじ

現行計画の継続性をたもち、第4期八王子市地域福祉計画と連携し、かつ現在の地域課題が複雑化している地域社会の状況等をふまえ、

「つながり」「支えあい」の深化をもとめて  
現行計画の基本理念を引継ぎ、計画策定をすすめてまいります。

## ～地域福祉を取り巻く社会の現状と課題～



いま地域では、新型コロナウイルス感染症の影響もあり、住民同士のつながりが希薄化し、孤立・孤独の問題が進行しています。

また、地域活動への参加や交流機会も少なくなり、人と人、人と地域のつながりが減少してきています。

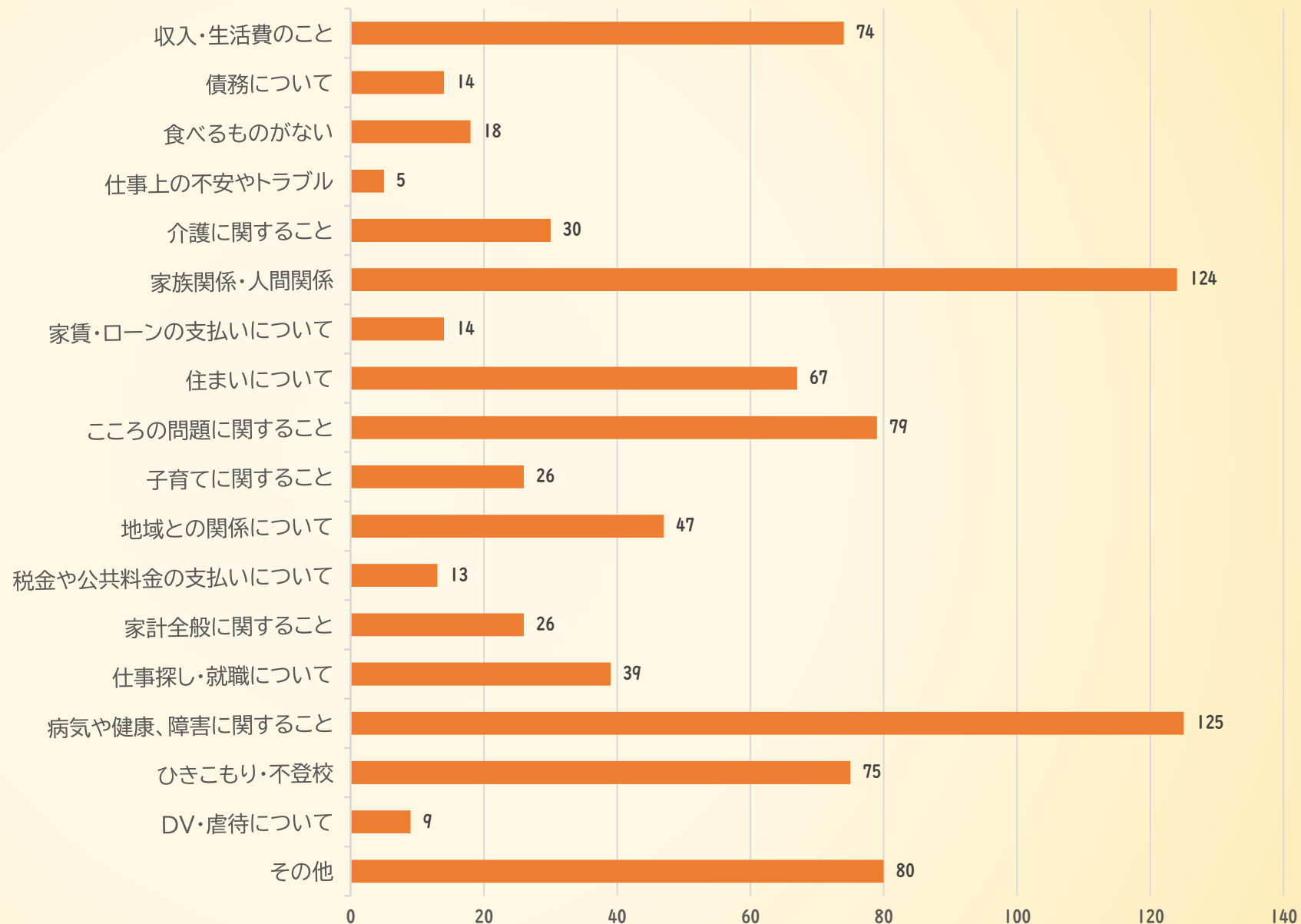
その影響で8050問題やひきこもり、ヤングケアラーやダブルケアといった複雑化・複合化した問題、生きづらさ、孤独を抱える方が増加しています。



# 令和5年度

## はちまるサポート 活動報告書より

### 相談内容



## ～地域福祉を取り巻く社会の現状と課題～



そのため既存の制度や分野ごとの福祉サービスでは対応が困難な課題が増え、顕在化しています。

このように複雑化・複合化した問題が増加する中、地域における困りごとや悩み、不安など様々な地域課題がみられます。これらを、地域住民が身近な問題として受け止め、公私協働で解決していくための活動や取り組みが求められます。



# 市民後見人養成説明会を開催します。

市民後見人になってみませんか？

「成年後見制度」は認知症や知的障がい、精神障がいなどで判断能力が十分でない方を対象に、家庭裁判所が権利や財産を守る援助者を選び、その方が地域で安心して暮らすことができるよう支えていく制度です。

援助者には、親族や専門職（弁護士・司法書士・社会福祉士など）、市民後見人が選任されます。「市民後見人」とは、社会貢献に意欲のある市民による後見人のことをいいます。特別な資格は必要ありませんので、ご興味のある方は説明会にご参加ください。



- 日時** ①7月17日（水） 午後2時～3時  
②7月19日（金） 午後3時30分～4時30分

※①、②共に内容は同一のものとなっております。

**場所** 東京たま未来メッセ 第3会議室（明神町3-19-2）

**申込み** 各回 20名

（下記問合せ先までお電話・または Google フォームにて要予約）



## 応募資格

- (1) 概ね 65 歳未満の市内在住の方
- (2) 後見活動を行う意思のある方
- (3) 高齢者や障がい者に対する福祉活動に理解と熱意を有し、心身ともに健康な方
- (4) 右記スケジュールの全日程に参加できる方

| 申込書提出 |     | 7月31日（水）必着 |                     |
|-------|-----|------------|---------------------|
| 講習会   | 1日目 | 8月29日（木）   | 午前9時30分～<br>午後4時30分 |
|       | 2日目 | 8月30日（金）   |                     |
|       | 3日目 | 9月11日（水）   |                     |
|       | 4日目 | 9月13日（金）   |                     |
|       | 5日目 | 9月20日（金）   |                     |

令和6年度

ボランティア・ポイント  
てくポ 対象講座

無料

# 超高齢社会に生きる ボランティア実践講演会

「現代社会における人間関係のリスクヘッジ  
～自分らしく地域とつながる～」

**日時** 令和6年7月22日(月) 午後2時～3時30分

**場所** クリエイトホール 5階 ホール(東町5-6)

**内容** 講師に、パートナーを亡くして「没イチ」になった人のための生き方講演や多数の著書を持ち、全国紙等でも取材を多数受けられている小谷みどり氏をお迎えします。昨今、家族の形や社会の変化がある中、どのようにして地域社会とつながっていくかについて講演していただきます。

**対象** 定員 170名(先着順)  
市内在住・在勤・在学の方

※お申込みは右記二次元コードより  
受付しております。  
毎日新聞東京事業団助成



講師：小谷みどり氏  
(一般社団法人シニア生活文化研究所 代表理事)

**問合せ** 市民力支援課(ボランティアセンター) ☎ 042-648-5776 FAX 042-648-6332

あなたのみちを、  
あるけるまち。 **八王子**

＼地域の身近なボランティア／

# はちまる サポーター 募集

地域福祉の“つなぎ手”となる「はちまるサポーター」を募集  
する説明会を開催します。お申込みの上、奮ってご参加下さい

日時 令和6年9月12日(木) 14時～16時

場所 台町市民センター 会議室1.2

住所 台町3-20-1 駐車場あり



## 活動イメージ

季節に合わない  
服装をしている  
(暑い日に  
ダウンコートなど)

庭木の手入れがされず、  
自宅前に不要な物が  
積みあがっている…

郵便物が何日も  
溜まっている？



日々の生活の中で  
気づいたこと  
(個人・地域のこ)と、  
様々な地域情報を  
はちまるサポートへ

【問合せ】 八王子市社会福祉協議会 はちまるサポート台町

住所：八王子市台町3-20-1 台町市民センター内  
電話：042-649-6955 FAX042-649-6951



## はちまるサポーターになるまで

STEP1  
説明会に  
申し込み

STEP2  
説明会に  
参加

STEP3  
登録書  
提出

はちまるサポーター  
登録完了!



活動開始後に勉強会や交流会にご参加いただけます。

- ・傾聴について
- ・地域福祉について
- ・サポーター同士の交流会など



## 【申し込み方法】

電話 042-649-6955

メール sasaeai-daimachi@8-shakyo.or.jp

URL <https://forms.gle/DusySV3TRoCZUswC7>

申込QRコード



窓口 八王子市社会福祉協議会 はちまるサポート台町  
ご持参 住所：八王子市台町3-20-1 台町市民センター内

窓口持参の場合、下記ご記入のうえご持参ください。

|                       |  |
|-----------------------|--|
| フリガナ                  |  |
| 名前                    |  |
| 年齢                    |  |
| 住所                    |  |
| 電話番号                  |  |
| その他(気になることがあればご記入下さい) |  |
|                       |  |



# 第4次いきいきプラン八王子の策定にあたり

地域のみなさまと共に考え、みなさまの声に耳をかたむけ、計画策定に反映

地域と協働して計画づくりをすすめてまいります！

住民一人ひとりが地域の生活課題を自分たちの問題として捉え、

その課題の解決を図るためのつながりづくりにむけて、

地域住民みなさんと共に取り組んでいけるように！



住民同士がつながり、  
地域に助け合いの活動が  
うまれることが、



**地域福祉の充実へとつながっていきます！**

**社会福祉協議会と共に**

**地域づくりをすすめていきましょう！！**

## 第4次いきいきプラン八王子の策定にあたり

「社協と一緒に取り組むことで、こんな活動ができると期待をしている！！」

「地域にこんな場所があったらいいのに・・・」

「今まであまり地域福祉に目が向いていなかったけど、これなら自分でもできそう💧」

「こんなふうに地域と関わっていきいたい！」

♪ ぜひ、こんな声を届けてください ♪

**あなたもわたしも主役**  
つながりあい、支えあうまち はちおうじ



社会福祉法人

**八王子市社会福祉協議会**