

# はちまる通信 in 北部



令和6年 夏号

発行 社会福祉法人 八王子市社会福祉協議会  
はちまるサポート石川★加住



## はちまるサポートってどんなところ？

はちまるサポートは、地域の身近な福祉総合相談窓口です。年齢や性別、障がいの有無は問いません。本人や家族に寄り添いながら、各種関係機関と協力して困りごとの解決を目指します。困りごとだけでなく、地域のために活動したいという方もぜひご相談ください。



R5年10月  
OPEN!

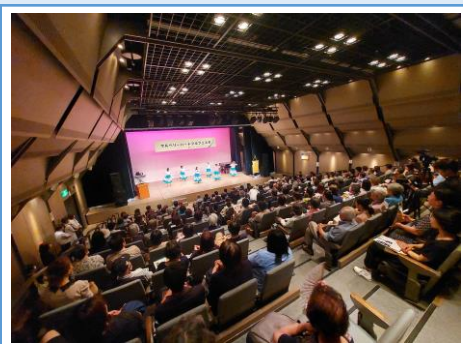


《《 はちまるサポート 加住  
加住町170番地2 加住事務所内  
電話:042-696-3085

はちまるサポート石川》》  
石川町481番地 石川事務所2階  
電話:042-649-3390



## 地域活動紹介



第9回 マルベリーハートフルフェスタ  
テーマ:平和への祈り  
R6年6月29(土) 於:クリエイトホール



障がいのある方も健常者も  
一緒に楽しめる音楽会



ハンドベルアンサンブル演奏  
レパートリーは500曲以上!



音楽をとおして  
社会とのつながり  
から自立へ♪

▼「ほこあほこ  
ハンドベルアンサンブル」  
野村所長&演奏者の皆さん



▲音楽療法士  
野村 聡さん



マルベリーハートフルフェスタ  
© マルベリー東京パイロットクラブ



主催: マルベリー東京パイロットクラブ ~ 脳関連障がい者支援のために ~  
マルベリー東京パイロットクラブは、社会参加と共に障がい者の活躍の場を増やし、アーティストの発掘を目指す脳関連障がい者の支援をしています。

開催報告!



# はちまるサポーター 登録・説明会



はちまるサポーター登録・説明会を「はちまる加住」で開催しました！  
地域みなさんと意見交換などもできて、とても良い雰囲気でした！

▼CSWから説明

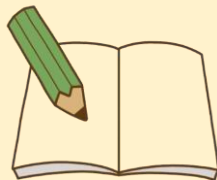


▼参加者の皆さん



参加者募集中!

たくさんのご参加  
お待ちしております♪



## はちまるサポーターって?

日常生活の中で、ちょっと気になることを「はちまるサポート」につないでくださる“つなぎ手”となるボランティアさんです。



登録証発行します

▼活発な意見交換の様子



▼地域の課題などもあがりました



加住地域での「はちまるサポーター登録・説明会」では、地域で活動・活躍されている様々な方に参加いただきました。

各々の地域での取り組みや体験談を聞くことができ、とても実りのある会となりました。

「はちまるサポーター」に興味がある、話を聞いてみたいという方は、お気軽に「はちまる加住」「はちまる石川」へお問い合わせください!!



次回「はちまるサポート石川」ではちまるサポーター登録・説明会を開催!

日時：9月19日(木) 午後2時～午後3時30分

会場：石川市民センター 1階

申込/問合せ (はちまるサポート石川)

TEL：042-649-3390

MAIL：sasaeai-ishikawa@8-shakyo.or.jp

お申込み・お問合せは  
こちらから▶

