

恩方子どもの居場所オープン！！

日時：2025年4月1日(火)～4月3日(木)
13時15分～16時00分

場所：恩方市民センター2階 和室1.2.3、会議室3

持ち物：飲み物、自由に過ごす際に使うもの

★持ち物は自分で判断してもってきてください。
なくなった場合などこちらでの対応はできませんのでご了承ください。

★人数がいっぱいになってしまった場合は、入れないこともあります。
ご了承ください。

※Googleフォームにて初回登録をした方が利用することができます。
保護者の方の許可とルールに同意をしていただき、
ご利用いただけますようよろしくお願いいたします。

登録 Google フォームは

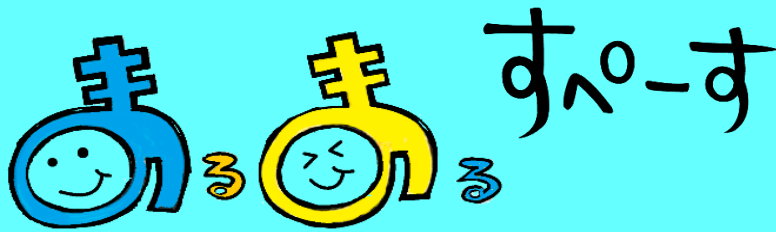
こちら↓

※Googleフォーム登録が難しい方は下記までご連絡ください。



問合せ：八王子市社会福祉協議会 はちまるサポート恩方

TEL:042-659-1107 /メール:sasaeai-ongata@8-shakyo.or.jp



ってなあに？

「まるまるすぱーす」は、地域の身近な福祉総合相談窓口である「はちまるサポート(恩方・川口・元八王子)」が運営するつどいの場です。

名前の「まるまる」は、「みんなとつながる“輪(わ)”」を意味しています。また、丸くつながっている“輪(わ)”のように、一人も残さずに包み込むような場にしようという思いも込められています。



に来てみない？

「まるまるすぱーす恩方」は、小学生から18歳くらいまでのお子さまが自由に過ごすことができる居場所です。

春休みや夏休み、冬休みなどの長期休みに場所をあけています。静かに過ごしたい子も、お友達とわいわいしたい子も、好きなように過ごすことができます。

今後は居場所としてだけでなく、体験や、子どもたちがしたいことなどもできるような場にしたいと考えています。