

はちおうじ みんなの力を地域の力に!社協会員募集中!!

# 社協だより

第181号

7月1日 / 10月1日 / 1月4日 / 3月31日 年4回発行

発行  社会福祉法人  
八王子市社会福祉協議会

〒192-8501  
八王子市元本郷町三丁目24番1号 八王子市役所内  
電話/042-620-7338 FAX/042-623-6421  
メールアドレス/info@8-shakyo.or.jp



HP▶ <https://www.8-shakyo.or.jp/>

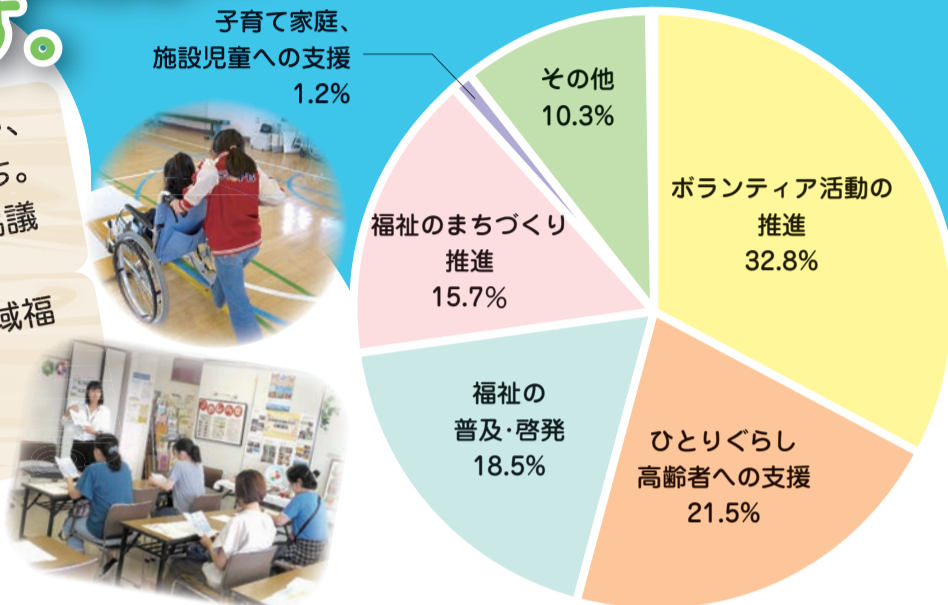
QRコードでホームページに簡単アクセス!!



## みなさまからの会員会費に ささえられています。

地域に暮らす人々が、安心して、互いに支えあい、  
かけがえのない存在として暮らすことのできるまち。  
そんなまちづくりにむけて、八王子市社会福祉協議  
会(社協)は日々活動しています。  
皆様から寄せられた会費は、社協が実施する地域福  
祉事業の大切な財源となっています。  
ぜひ、ご協力をお願いいたします。

みなさまからお寄せいただいた会費は、  
このような事業費として活用します。



### 会員とは

会員とは社会福祉協議会の事業に賛同し、地域福祉活動を財政面で支えてくださる方を言います。また、会員になることにより、「地域福祉」を自らの活動として受け止め、活動に参加していただいているという意味も持っています。

### 加入方法

町会・自治会・管理組合のご協力のもと、入会手続きを各団体の状況に応じて9月から行っています。ご案内がありましたら、ぜひご協力をお願いいたします。  
個人で加入を希望される方は、下記問い合わせ先までお電話ください。

### 会員の種類

種類	金額(年額)
正会員	500円以上
賛助会員	3,000円以上
特別会員	10,000円以上

\*会員加入することや金額(500円以上)については任意です。  
また、寄付金控除の対象となる場合があります。(詳しくは税務署にお問い合わせください)

問合せ 市民力支援課(ボランティアセンター)  
☎ 648-5776 FAX 648-6332

## 八王子社協

# 職員募集

## 募集 4月1日から共に働く仲間を募集します!!

【募集職種】 正規職員 (福祉総合職)

【職務内容】 市内の地域福祉推進業務全般

【募集人数】 若干名

【応募資格】 令和3年4月1日から勤務可能な方

- ・社会福祉活動に熱意を有し、本会に期待される役割に対し責任感をもって職務に取り組む方。
- ・ワード・エクセルによる資料作成やインターネット検索などパソコンの操作が可能な方。
- ・普通自動車運転免許(AT限定可)があり、運転ができる方。

※詳しくは、社会福祉協議会のホームページをご覧ください。



### 問合せ

総務担当

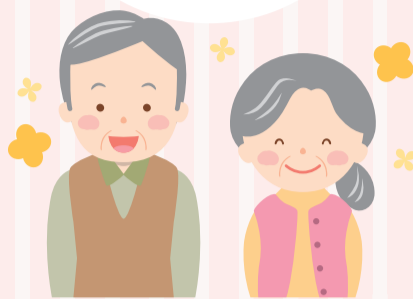


620-7338

FAX 623-6421

令和2年度歳末たすけあいバザー(11月3日)は中止となります。  
詳しくは2面へ⇒

# 民生委員が訪問調査を実施します



令和2年4月1日現在71歳以上で在宅ひとり暮らしの方のお宅を民生委員が訪問し、生活状況を把握するための調査を実施いたします。10月から11月頃を中心に訪問しますので、ご自宅に伺った際にご協力をお願いいたします。

◎日頃の見守り活動等に役立てるため、毎年実施しています。

調査により得た情報は、社協や市が実施する事業に活用させていただくほか、同意の上、警察署、消防署、高齢者あんしん相談センター、民生委員児童委員協議会に情報提供し、「誰もが安心してともに暮らせるまちづくり」の実現をめざします。

- \* 令和2年度より、調査対象年齢が70歳以上から71歳以上となりました。
- \* 新型コロナウイルスの影響により例年と実施時期を変更しております。
- \* 今後の新型コロナウイルス感染拡大状況により、やむを得ず調査を中止させていただく場合がございます。

**問合せ** 市民力支援課 (ボランティアセンター) ☎ **648-5776** FAX **648-6332**



## 赤い羽根共同募金・歳末たすけあい募金にご協力を!



赤い羽根共同募金は、私たちのまちの子どもたち、障がい者、高齢者を支援する様々な福祉施設で役立てられています。

災害時には、「災害ボランティアセンター」の設置や運営など、被災地支援にも迅速な対応をしています。

～支えあうココロ、未来へ。～

共同募金にご協力くださいますよう、よろしくお願いいたします。

歳末たすけあい募金は、「つながり ささえあう みんなの地域づくり」として、安心・安全な暮らしを支える為の募金です。

「地域のつながり」「身近な地域で支えあう地域の福祉力」として、社協が実施する地域福祉活動や、皆さまの地域でボランティア活動をする団体や難病・障がいのある団体の活動に役立てられています。

歳末たすけあい運動にご協力くださいますよう、よろしくお願いいたします。

### 赤い羽根共同募金

**実施期間** 10月1日から令和3年3月31日まで

- 募金方法**
1. 町会・自治会・管理組合を通じて
  2. 募金箱 (社協窓口、各保健福祉センター、本庁舎、市事務所)
  3. ゆうちょ銀行の口座振込

00160-0-539566

赤い羽根八王子市社会福祉協議会  
(ご連絡をいただければ手数料無料の振込用紙を送付します)

### 歳末たすけあい募金

**実施期間** 12月1日から12月31日まで

- 募金方法**
1. 町会・自治会・管理組合を通じて
  2. スーパーなどの大型店舗募金箱
  3. ゆうちょ銀行の口座振込

00140-7-539564

歳末たすけあい八王子市社会福祉協議会  
(ご連絡をいただければ手数料無料の振込用紙を送付します)

**問合せ** 市民力支援課 (ボランティアセンター) ☎ **648-5776** FAX **648-6332**

## ひとり暮らし高齢者昼食交流会 (9月~10月)

## 歳末たすけあいバザー (11月3日) 中止のお知らせ

新型コロナウイルス感染拡大防止の観点から、ひとり暮らし高齢者昼食交流会・歳末たすけあいバザーを中止いたします。楽しみにしていた皆様には大変申し訳ございません。

なお、中止に伴いバザー品の寄付は保管場所がないため、お受けできません。

例年ご協力をいただいていた皆様には大変申し訳ございませんが、ご理解の程よろしくお願いいたします。

次年度以降の実施につきましては、改めてお知らせいたします。

**問合せ** 市民力支援課 (ボランティアセンター) ☎ **648-5776** FAX **648-6332**

# 成年後見・あんしんサポートセンター八王子 からのお知らせ

## 学習会

**「成年後見制度を活用してみよう」 ※無料**

**【日時】** ①11月5日(木) 午後2時～4時  
②11月24日(火) 午後2時～4時  
\*①と②は同一の内容です

**【場所】** クリエイトホール10階 第2学習室

**【講師】** 司法書士 村野 涼太氏

**【内容】** 成年後見制度の利用を検討している方を対象に制度の概要や利用方法について解説します。

**【申込み】** 先着15名(電話・FAXにて要予約)

## 親族後見人交流会 ※無料

親族の方の成年後見人・保佐人・補助人として活動されている方々を対象とした情報交換会を開催します。

日頃、抱えている悩みや疑問について専門家(弁護士)に相談できます。ぜひご参加ください。

**【日時】** 11月5日(木) 午前10時～正午

**【場所】** クリエイトホール10階 第2学習室

**【対象】** 成年後見人、保佐人、補助人になっている親族の方

**【内容】** 情報交換、弁護士からのアドバイス

**【申込み】** 先着10名程度(電話・FAXにて要予約)

## 生活支援員募集説明会・ 市民後見人養成説明会 今後の開催予定について

社協だより180号(令和2年3月31日発行)に掲載いたしました生活支援員募集説明会と市民後見人養成説明会(5月25日～27日開催)について、新型コロナウイルス感染拡大に伴い延期とさせていただきます。

現在12月開催に向けて準備を進めているところでございます。以前お申込みいただいた方には詳細が決まり次第ご連絡いたします。また、前回申込みはしなかったけれども、興味がある方、申し込みたいとお考えの方は下記問合せ先へご連絡ください。



## 専門家による成年後見・権利擁護相談 ※無料

毎月第2・第3火曜日 午後2時～4時に、成年後見制度の利用や権利擁護について、弁護士や司法書士による相談を行っています。自分自身のことや家族のこと、どなたでもご相談いただけますので、お気軽にご連絡ください。

また、ご予約は下記問合せまでください。

2020年	弁護士	司法書士
10月	13日	20日
11月	10日	17日
12月	8日	15日



**問合せ** 成年後見・あんしんサポートセンター八王子 ☎ **620-7365** FAX 623-6421

## 庭木1本からお手入れOK!



**お客様へのお約束**

- 庭木1本より明瞭料金
- 土日でもOKです
- トイレはお借りしません
- お茶はご遠慮します

八王子社協だよりをご覧ください  
生垣剪定幅1m・高さ2m  
通常2,000円を  
**先着10名のみ(※税別)**  
**1,000円!**

1本からの  
お庭サービス **ガーデンエクスプレス**

- 八王子中央店 八王子市元八王子町3-2513
- 八王子西店 八王子市下恩方町926-12
- 多摩店 多摩市永山3-2-1

**0120-61-4128**

見積無料  
営業時間 9:00～17:00



私がお伺いします!  
JHA 認定ハウスクリーニング士



ダイキンエアコン  
2課程修了書

## エアコン洗浄3台目以降7,500円

—まとめて依頼がお得、2台目以降割引します—  
家庭用から業務用まで全メーカーのエアコンに対応いたします!

- 2台目以降割引有り詳細はHP 又はお電話で -

- ◆壁掛けルームエアコン 1台目 9,000円
- ◆お掃除機能付きエアコン 1台目 15,500円
- ◆業務用エアコン 1台目 25,000円
- ◆室外機 1台目 4,500円

\*有料駐車場は実費分のご負担をお願いしています。  
\*10年越のエアコンは動作保証対象外になります。  
\*エアコンの下に脚立を立てるスペースの確保をお願いします。

申し込み・問い合わせは NPO 法人日本ハウスクリーニング協会会員

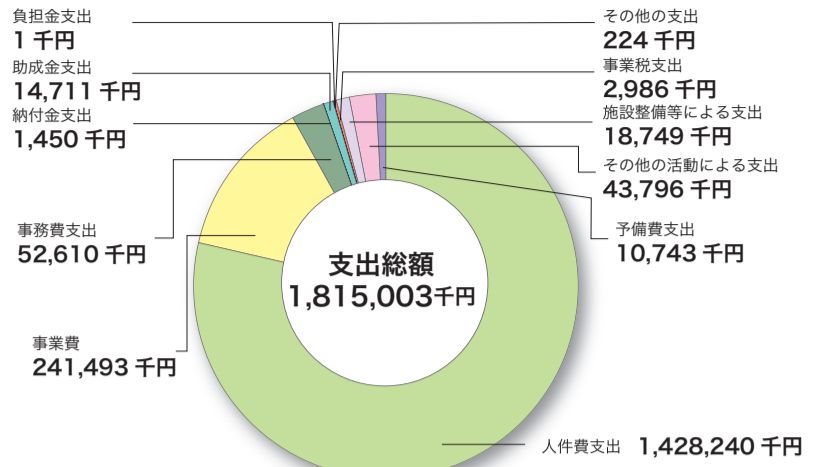
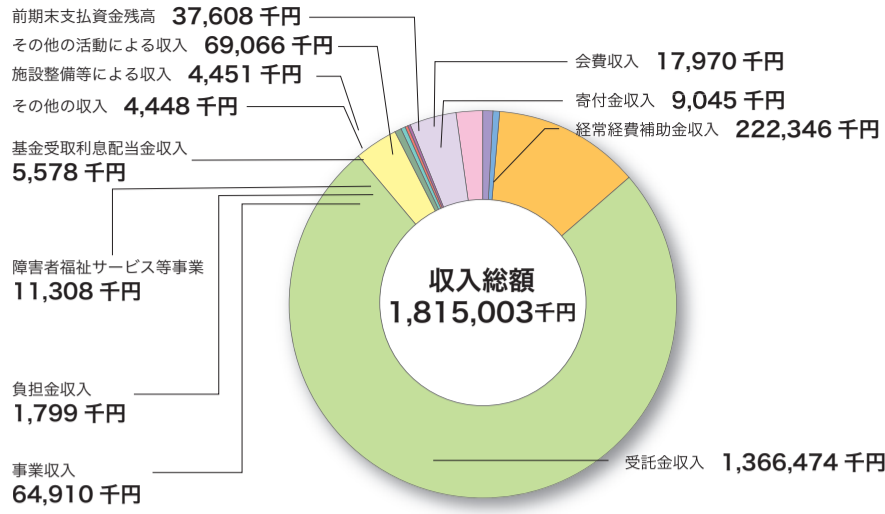
**エンクリーン** ☎ **042-638-0882**

ホームページより  
24時間メール依頼受付中



「エンクリーン」

令和2年度予算



令和元年度決算報告

資金収支計算書

事業区分	収入①	支出②	当期資金収支差額③(①-②)	前期末支払資金残高④	当期末支払資金残高③+④
社会福祉事業	1,576,592,992	1,582,047,543	△5,454,551	36,480,143	31,025,592
公益事業	48,517,821	48,517,821	0	0	0
収益事業	17,586,028	17,586,028	0	0	0
内部取引消去	△10,702,477	△10,702,477	0	0	0
合計	1,631,994,364	1,637,448,915	△5,454,551	36,480,143	31,025,592

※平成27年度に新会計基準に移行し、新たに法人内での取引(内部取引)を相殺消去するルールが適用されました。

貸借対照表

資産の部		負債・純資産の部	
流動資産	146,802,391	流動負債	174,757,797
固定資産	1,636,644,062	固定負債	536,102,912
		負債合計(A)	710,860,709
		基本金	3,000,000
		基金	918,810,841
		国庫補助金等特別積立金	181,461
		その他の積立金	134,924,558
		次期繰越増減差額	15,668,884
		純資産合計(B)	1,072,585,744
資産合計	1,783,446,453	負債・純資産合計(A+B)	1,783,446,453

令和元年度 事業報告 (地域でのおもな活動)

ご協力ありがとうございました  
 寄付金額(件数) 13,887,692円(164件)  
 会員会費(件数) 13,409,260円(16,679件)

成年後見制度・権利擁護に関すること  
 成年後見制度に関する相談件数 1,167件  
 弁護士・司法書士による専門相談件数 34件  
 地域福祉権利擁護事業契約者数(援助件数) 6,763件  
 財産保全・管理サービス契約者数(援助件数) 1,318件

生活福祉資金等の貸付について  
 生活福祉資金貸付決定件数 93件  
 学習塾・受験費用貸付決定件数 438件  
 住居確保給付金決定件数 19件  
 不動産担保型生活資金決定件数 1件  
 緊急小口資金貸付決定件数(特例貸付) 32件

手話通訳・要約筆記協力者派遣件数 1,668件  
 車いす貸出件数 2,184件

ボランティア活動  
 ボランティア登録者数 5,000人  
 ボランティア要請対応件数 616件

家事援助サービス(ういずサービス)  
 活動件数 9,063件  
 利用会員数 245人  
 協力会員数 199人

ひとりぐらし高齢者実態調査数 14,313件  
 ひとりぐらし高齢者昼食交流会参加者数 2,259人

地域での活動を応援しています!  
 高齢者サロン支援団体数 185団体  
 子育てサロン支援団体数 9団体  
 住民主体の生活支援サービス 27団体

コロナに負けない!! 物品寄付を受領しました!

令和2年4月28日に八王子青年会議所様より消毒液70ℓ、マスク2,000枚、令和2年7月1日にセガサミーホールディングス株式会社様よりマスク3,000枚、クリアファイル、ビニールバッグのご寄付をいただきました。

八王子青年会議所は、八王子を愛する20歳から40歳までの青年経済人で構成されており、「明るい豊かな社会の実現」を目指し、八王子のまちに住み暮らす人びとの将来のために活動を続けている団体です。



八王子青年会議所様

セガサミー野球部は八王子市戸吹町にある「セガサミー野球場」を拠点に活動しています。八王子市内の少年野球チームへ野球教室を開催するなど野球の普及・発展に力を注ぐとともに、東日本大震災における街頭募金、市内児童養護施設への慰問活動、令和元年東日本台風の災害ボランティア活動など常に地元八王子に寄り添った貢献活動を行っております。



セガサミーホールディングス株式会社様

新型コロナウイルスの影響によりソーシャルディスタンスが求められるなか、心と心は繋がりを保てるよう暖かなお気持ちを物品とともに八王子市内で必要としている団体等へ配付させていただきました。ありがとうございました!

## 大規模災害時における燃料の優先給油に関する協定を締結しました

令和2年8月5日、有限会社村田石油様（本社 大楽寺町）と大規模災害時における燃料の優先給油に関する協定を締結しました。

有限会社村田石油様は、日頃より八王子の地域福祉推進のために多大なご協力をいただいております。今回も地域貢献活動の一環として、災害復旧活動に伴う本会の車両や設備の燃料確保を優先的に行うとのことのお申し出をいただき、協定締結へと至りました。

市内において大規模災害が発生した際には、八王子市からの要請により本会が災害ボランティアセンターの開設・運営を行います。以前、東日本大震災時にガソリンの入手に苦慮したことがあり、本会としても大規模災害時の事業運営に、燃料は必要不可欠な資源だと考えております。

近年頻発する大規模災害において災害ボランティアセンターの役割はますます重要となっており、本協定が被災者のいち早い生活復興のための、大きな力になります。ご協力いただきありがとうございました。



## チャリティー自動販売機の紹介

自動販売機で社会貢献☆

### 『チャリティー自動販売機』とは？

チャリティー自動販売機は、令和2年度より八王子社協が市内の企業向けに提案している「社会貢献型プログラム」の一つです。

自動販売機を設置して頂き、その収益の一部を社協の地域福祉事業の資金として活用させていただく仕組みです。

この仕組みを活用して頂くメリットとして下記の2点が挙げられます。

- ・社協への寄付となるため、税制優遇(損益算入)が受けられます
- ・日常の小さな活動が地域貢献になります。



←チャリティー自動販売機には左図のステッカーを貼らせて頂いています。

自動販売機の収益は下記の障がい者団体活動等に活用されています。

- ◎福祉まつり (参加団体施設数：34団体) 助成額：1,200,000円
- ◎ふれあい運動会 (参加団体施設数：26団体) 助成額：400,000円
- ◎手作り作品展 (参加団体施設数：35団体) 助成額：400,000円  
(令和元年度実績)

問合せ 総務担当 ☎ 620-7338 FAX 623-6421

### チャリティー自動販売機第一号☆

8月末に社会貢献の一環としてチャリティー自動販売機を設置して下さった、叶谷町にある障がい者支援施設「ウポレ」。チャリティー自動販売機について施設の責任者の方々に聞いてみました。

#### きっかけは？

利用者さんの中には毎日の飲料購入を楽しみにされている方がいらっしゃいます。

しかし、近隣の自動販売機までは道幅が狭いうえ、交通量の多い通りを横断しなくてはならず、利用者さんの安全を考え設置をお願いしました。

#### 利用者さん・職員・ご近所等の反応は？

施設利用者さん・職員だけでなく、ご近所の方や近くのバス停利用者さんなどにもご利用いただいています。施設利用者さんは、これまで自動販売機往復に取られていた時間がなくなり、おしゃべりや映画鑑賞など楽しい休憩時間を過ごせるようになりました。

「ウポレ」では障害のある方が働く「就労支援」、昼間ゆったりと過ごす「デイサービス」を提供されているそうです！

また、同じく特定非営利活動法人木馬が運営されている「八王子保育専門学院」にも社協の福祉貢献型自動販売機を置いてくださっています。重ねてご協力ありがとうございます。



特定非営利活動法人 木馬 障がい者支援施設ウポレ 利用者さんと職員さん

## 災害ボランティアセンターの相互協力に関する協定を締結しました

令和2年10月1日、南多摩ブロック（八王子、町田、日野、多摩、稲城の5市）社会福祉協議会間で、災害の復興支援を行うボランティアの相互協力に関する協定を締結しました。

この協定は、南多摩ブロック内において災害ボランティアセンターを設置・運営することになった際に、5社協間で相互協力をするを目的としています。

災害時に円滑な相互の協力体制を図るため、平時からの連携をさらに深めていきます。



八王子市災害ボランティアセンター 運営時の南多摩ブロック社協 応援の様子

# 手作りマスクプロジェクト「そうだ、マスクをつくろう！」

## たくさんのご協力ありがとうございました！

新型コロナウイルスの感染が東京でも広まりつつあった4月から、マスク不足の解消と自宅での楽しみ作りのために始まった手作りマスクプロジェクト「そうだ、マスクをつくろう！」。

地域のみなさまのご協力で、なんと2,500枚を超えるマスクが集まりました！このプロジェクトに取り組むにあたっては、作ってくださった方はもちろん、たくさんの材料をご寄付してくださった方々もいらっしゃいました。みなさんのご協力なくしては進めることのできなかったプロジェクトです。本当にありがとうございました。



## 「はちおうじ絆プロジェクト」のみなさんから1,000枚の手作りマスクが届きました！

このプロジェクトは、今年の秋に開催予定であった「RUN 伴+ はちおうじ」の実行委員会に携わるメンバーが中心となって、中止になったイベントの“代わりに何かできないか”というところからスタートしました。市内の介護や福祉の関係者を中心に、福祉関係の事業所に「内職」という形でマスク作りを依頼するものでした。

各事業所で作成した手作りマスクを、綺麗に包装して社会福祉協議会に届けてくださいました。

「はちおうじ絆プロジェクト」のみなさんからいただいたマスクも、市内で必要とする方に配らせていただきました。

本当にありがとうございました！



協力会員  
大募集

## つながる、支えあい、あなたの力！ ういずで活動してみませんか??

地域の役に立ちたい、主婦の経験を生かしたい、定年して時間ができた、という方、協力会員として活動してみませんか？

### ういずサービスとは

- ・高齢者や病気、産前産後などでお困りの方へ家事援助サービス（掃除、食事の支度、外出の付き添いなど）を市民の有志である協力会員が有償で提供する、会員制による市民相互の仕組みです。
- ・利用される方を利用会員とよびます。

### 協力会員とは

- ・あらかじめご協力いただける活動内容、都合の良い時間帯を登録していただき、社協コーディネーターからの依頼に基づいて家事援助サービスを行います。（年会費500円が必要）
- ・協力会員には活動時間に応じて謝礼金（800円～1000円/時間）が支払われます。

### 協力会員の登録説明会を開催

対象 20歳以上の方  
 日時 **11月17日**（火）午前10時～正午  
 会場 ボランティアセンター5階  
 ＊年6回の登録説明会を行っています。  
 日程などは、広報はちおうじや社協だよりでご確認ください。  
 ＊個別でも登録説明会を行っておりますのでご相談ください。

### 問合せ

支えあい推進課 ういずサービス ☎ **649-5010** FAX 649-8478

### お困りの方はご相談ください

**（利用会員募集中）**

#### 利用会員登録対象者

八王子市在住の高齢者、障がい者、ひとり親家庭、産前産後、病気等で日常生活を送るうえで援助の必要な方。

#### サービス内容

- 1. 基本サービス**  
訪問や電話で福祉に関する相談をお受けします。
- 2. 家事援助サービス**  
掃除、洗濯、買い物、食事の支度、話し相手、外出の付添い、草とりなど

**利用会員に登録**  
 会費 月1,000円  
 利用料金  
 1時間 800円～1,000円  
 （交通費別途）

## 認知症サポーター 養成講座開催

『認知症サポーター』とは認知症に対する正しい知識と理解を持ち、認知症の方やご家族が安心して暮らし続けられるように見守りをします。

新型コロナウイルスによる自粛生活により外出の機会を制限されている方が多くいらっしゃると思います。それにより認知症の発症や進行を促す可能性があります。お住いの地域でその方らしく生活できるように、認知症に関する知識を一緒に身につけませんか？

開催場所は各月で異なりますが、以下の予定で開催します。ぜひご参加下さい。

場 所：地域福祉推進拠点石川（石川事務所2階）  
 日にち：**9月5日**（済）、**11月7日**（満員）、**1月9日**、**3月6日**  
 （いずれも土曜日）  
 定 員：10名  
 時 間：午前10時～11時30分



場 所：アビリティーズケアネット八王子営業所  
 （久保山町1-9-154 UR賃貸住宅1階）  
 日にち：**10月2日**、**12月4日**、**2月5日**（いずれも金曜日）  
 定 員：10名  
 時 間：午後2時～3時30分



講 師：高齢者あんしん相談センター石川職員  
 参加費：無 料  
 問合せ：高齢者あんしん相談センター石川まで ☎ 042-631-0071

共 催：高齢者あんしん相談センター石川、  
 アビリティーズケアネット八王子営業所、  
 地域福祉推進拠点石川

※感染拡大防止のため対策を行いながら開催いたします。ご協力をお願いします。

学童保育レポート

～台町学童保育所 第3クラブ開所&別所学童保育所 移転～

今年度から、台町学童保育所第3クラブが開所となりました。第七小学校2階にあり、少人数ですが、3年生を中心にみんなで仲良く一緒に遊んでいます。

別所学童保育所は、別所小学校校庭内に建てられたプレハブに移転しました。長池公園や蓮生寺公園など自然あふれる公園に囲まれて、子ども達が過ごしやすい環境です。

現在、学童保育所では新型コロナウイルス対策として、室内の換気や、テーブルやマット毎に遊びを分けたり、密にならないように各施設工夫して過ごしています。また、共有部分の消毒やおもちゃの洗浄も適宜おこない、細心の注意を払っています。



「別所学童保育所」外観

「台町学童保育所 第3クラブ」

学生レポート

八王子市内に通う大学生が1ヶ月間、ソーシャルワーク実習の為に社協に来ていましたので、実習で学んだこと、感じたことを記事にしてもらいました。

～あつまれ！みんなの相談窓口！～



学生目線で見たと感じた地域福祉推進拠点 石川の「ここがいい！」

- ・地域の方々の近くにある身近な存在であり、気軽に立ち寄れる
・温かい方々が受け入れてくれる
・子どもから高齢者まで多世代交流のできる居場所
・どんなことでも相談できる
・地域づくりに関わりたい方も日常生活で困っている方も丸ごと受け入れられているため、一緒に地域を作っていく体制が整っている

拠点とは、地域づくりができる場所であり、困ったときに一緒に考えてくれる場所！



石川拠点の展示作品

私たちはその中で毎週金曜日に行われている介護予防体操教室に参加させていただきました！今は新型コロナウイルス感染拡大防止のため、二部制に分かれて行われています。体操だけでなく、地域の交流の場となっています。



介護予防体操教室

地域福祉推進拠点 石川では、交流スペースが併設されており、地域活動の場となっていました。



実習生のみなさん

松田さん(法政大学3年) 飛田さん(都立大学3年) 森さん(創価大学4年) 岸さん(法政大学3年) 斎藤さん(創価大学4年)

編集後記

1ヶ月間の実習を通して市内9つの拠点で様々な活動を進めていることがわかりました。皆さんも拠点に来て、地域の活動を広げていきませんか？

問合せ 総務担当 ☎ 620-7338 FAX 623-6421

社協だよりに広告が掲載できます

運営している事業やサービスなどを、幅広く市民の方に知ってもらいたい！そんなとき、社協だよりの広告を活用してみませんか？社協だよりは、年に4回(7月・10月・1月・3月)発行され、新聞折り込み等で市内に配布されています。

詳細はお電話、又は社協ホームページにてご確認ください。

問合せ 総務担当 ☎ 620-7338



食事付賃貸マンション 住み込み管理人募集

調理経験のある方大歓迎！ 食材管理などのサポート体制も万全！ 性別・年齢問わず歓迎いたします。

- 給与…日給 10,000円
■ シフト…①7時～12時 ②16時～19時 ※詳細は応相談
■ 勤務地…小金井・国立・八王子

OASIS NPO法人 オアシスらんど 東京都立川市 錦町1-10-26 TEL 042-540-8166



### ～(株)村内ファニチャーアクセス助成事業～

積極的に社会貢献活動を展開している(株)村内ファニチャーアクセス様の寄付金をもとに、助成事業を行います。詳細は、ホームページ、または下記連絡先までお問い合わせください。

対象	地域福祉の推進に向けた物品購入費の助成
助成金額	75万円(上限額)
申込み	申込書に必要事項をご記入のうえ、添付書類を添えて事務局(市役所8階)に提出
締め切り	11月2日(月)必着(※郵送可)

問合せ 総務担当 ☎ 620-7338 FAX 623-6421

### 使用済み切手を集めています

写真のように消印の日付と地名が判別出来るように切り取りし、ボランティアセンターまたは社会福祉協議会(市役所8階)、市内9か所の地域福祉推進拠点までお持ちください。

集めた切手は、換金し社会福祉協議会の行う地域福祉推進事業に活用させていただきます。



【収集対象切手(参考)】↑メータースタンプ【対象外】

※消印部分も収集対象ですので、必ず消印の部分も含めて切り取って下さい。

※切手の代わりに押された「メータースタンプ」年月日、郵便料金等赤色で表記されたラベルは対象外です。

ご協力お願い致します。

問合せ 市民力支援課(ボランティアセンター) ☎ 648-5776 FAX 648-6332



### アイバンク福祉基金助成事業

～視覚・聴覚障がい者福祉のために～

市内で積極的な社会貢献活動を展開している東京八王子中央ライオンズクラブ様からの寄付金をもとに、「アイバンク福祉基金」の収益金を活用し助成を行います。詳細は社協ホームページをご覧ください。下記担当までお問合せ下さい。

対象	市内の視覚聴覚障がい者福祉を振興・発展させるための事業
助成金額	15万円(上限額)
申込み	申込書に必要事項をご記入のうえ、添付書類を添えて事務局(市役所8階)に提出
締め切り	11月2日(月)必着(※郵送可)

問合せ 総務担当 ☎ 620-7338 FAX 623-6421

### 入れ歯で世界に、地域に貢献!?

社協では市内5か所に、入れ歯の回収ボックスを設置し、不要になった入れ歯の回収を行っています。入れ歯に使用されている希少金属をリサイクルして換金することにより、資源ごみの再生利用の促進となります。また、換金によって生じた収益は(公財)日本ユニセフ協会への寄付と、八王子市の社会福祉事業に活用しています。



使わなくなった入れ歯はありませんか? ありましたらぜひ、お近くの回収BOXへ!

#### 回収ボックス設置場所

- ①市役所1階ロビー
- ②大横保健福祉センター
- ③東浅川保健福祉センター
- ④南大沢保健福祉センター
- ⑤恩方老人憩の家(恩方事務所2階)

各地域福祉推進拠点、長房ふれあい館など、各社協の窓口でも回収しています。

問合せ 総務担当 ☎ 620-7338 FAX 623-6421

### ご寄付の報告 (令和2年3月18日～令和2年8月31日・敬称略)

#### ●一般寄付

##### ◆100万円以上◆

株式会社村内ファニチャーアクセス 代表取締役社長 村内健一郎

##### ◆50万円以上◆

笹原由美

##### ◆20万円以上◆

あみものグループ

##### ◆10万円以上◆

八王子防犯健全協力会

神辺一善

匿名2件

##### ◆5万円以上◆

八王子市仏教会

はなこの会

くつつきっこ

匿名1件

##### ◆1万円以上◆

河野信行

めぐみ野会

株式会社グランspa八王子 八王子温泉 やすらぎの湯 お客様一同

八王子東京パイロットクラブ

ボランティアセンター 窓口募金箱

匿名2件

##### ◆1万円未満◆

中田雅子

匿名9件

合計 28件 3,112,682円

#### ●物品寄付

斉藤孝子: 介護用品等多数

網野貴美子・福嶋幸子: 雑巾多数

下里 泰: 飲料3本

陵南グループ: 手作りマスク39枚、はがき35枚

小規模保育事業所わくわくランド: 衛生用品多数

佐藤弓枝: 中古車椅子1台

増井陽子: 雑巾10枚

Dining Bar WELINA: 衛生用品多数

明治神宮崇敬会八王子支部婦人部: 洗剤セット20個

一般社団法人八王子青年会議所: 衛生用品多数

久永美幸: 手作りマスク多数

リアル野球盤・八王子オールスターズ: 衛生用品多数、手作りマスク多数

はちおうじ絆プロジェクト: 手作りマスク多数

キクマツヤ販売株式会社八王子店: 紳士用ハンカチ多数

白井節子: 折り紙多数

レッツインドアテニススクール八王子西: テニスボール多数

渡辺和子: 手作りマスク多数

セガサミーホールディングス株式会社野球部: 衛生用品他多数

有限会社ケアスタッフ: 中古車椅子8台

白井英助: 靴他多数

メディカルライフカンパニー: 衛生用品7点

中原道隆: 中古車椅子1台

辻村三智子: 介護用品17点

笹原由美: 介護用品6点、手芸用品多数

以下、匿名の皆さまから頂きました

中古車椅子1台

中古車椅子1台

中古車椅子1台、杖1本

中古車椅子1台、介護用品2点

介護用品3点、冷蔵庫1台、洗濯機1台

介護用品2点

介護用品14点

介護用品13点

介護用品8点、シルバーカー1台

介護用品3点

介護用品7点

寝具2点

衣類多数

はがき多数

文具多数

毛糸

手作りマスク多数

衛生用品他多数

衛生用品多数

衛生用品多数

衛生用品多数

フキン・雑巾他多数

合計 46件

ありがとうございました。

問合せ 総務担当 ☎ 620-7338

本会に寄付を頂きますと、税額が控除される場合があります。詳しくは税務署にお問い合わせください。