

はちおうじ みんなの力を地域の力に!社協会員募集中!!

社協だより

第182号

7月1日/10月1日/1月4日/3月31日 年4回発行

発行  社会福祉法人
八王子市社会福祉協議会

〒192-8501
八王子市元本郷町三丁目24番1号 八王子市役所内
電話/042-620-7338 FAX/042-623-6421
メールアドレス/info@8-shakyo.or.jp



HP▶ <https://www.8-shakyo.or.jp/>

QRコードでホームページに簡単アクセス!!



新年ごあいさつ

あけましておめでとうございます。

昨年は、新型コロナウイルス感染症の影響により、私たちの生活が大きく変化した状況の中にもかかわらず、社協会員を始め市民の皆様、並びに関係機関・団体の皆様におかれましては、大変多くのご支援・ご協力を賜り、誠にありがとうございました。

本年も本会は地域福祉推進拠点を中心に地域の生活課題に取り組みながら地域づくりを推進してまいりますので、変わらぬご支援を賜りますようお願い申し上げます。

一日も早い新型コロナウイルス感染症の終息と、皆様のご健康とご多幸をお祈り申し上げます。

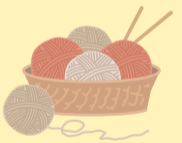


 社会福祉法人 八王子市社会福祉協議会 会長 尾川 朋治

第43回 手作り作品展示即売会開催のお知らせ

市内障がい者施設・団体の利用者、職員、ボランティアの方々による手作り作品の展示即売会を開催します。クッキー、パン、木工品、手工芸などの展示と販売です。皆様のご来場をお待ちしております。

なお、新型コロナウイルス感染症の感染拡大防止の観点から、やむを得ず中止する場合があります。詳細はホームページでご確認ください。



(昨年開催の様子)

開催日時: 2月4日(木)・5日(金)・6日(土) 午前10時～午後6時
開催場所: イーアス高尾 1階そよかぜ広場(東浅川町 550-1)

問合せ 市民力支援課 (ボランティアセンター)
☎ **648-5776** FAX 648-6332

..... より市民のみなさまに使いやすいように

令和2年10月29日より、地域福祉推進拠点川口の窓口が川口事務所1階、高齢者あんしん相談センター川口前に移設しました。

電話番号 **652-9116**
FAX番号 **652-9226**
については変更ありません。

地域福祉推進拠点川口

〒193-0801 川口町908-1 川口事務所内
「川口事務所」バス停下車 徒歩1分 駐車場有



川口拠点担当
中島CSW
(コミュニティソーシャルワーカー)
川口地域の皆様が安心してご相談いただけるように、和やかな雰囲気でお待ちしております。
どうぞお気軽にお立ち寄りください。

問合せ 支えあい推進課
☎ **649-8477** FAX 649-8478

令和2年度授賞式を開催

あたたかいお気持ちに感謝

11月16日に、八王子の地域福祉に貢献された方へ感謝の意を伝えるため、「令和2年度 社会福祉法人八王子市社会福祉協議会 授賞式」を学園都市センターで開催しました。今回は令和元年9月1日から令和2年8月31日を対象期間とし、個人29名・43団体へ表彰状・感謝状の贈呈を行いました。

贈呈の際には、本会名誉会長である石森孝志八王子市長から、日頃の福祉への貢献に対する感謝の言葉が述べられ、出席者一人一人へ賞状が手渡されました。



問合せ 総務担当 ☎ 620-7338 FAX 623-6421



令和2年度 株式会社村内ファニチャーアクセス助成事業報告

株式会社村内ファニチャーアクセスの先代社長で現在は会長職にある村内道昌氏より、昭和53年から開催されているチャリティーバーゲンの収益の一部を地域福祉の推進のためにと、毎年ご寄付いただいております。この社会貢献活動は、次代村内健一郎代表取締役社長に引き継がれ、本年度も150万円のご寄付をいただきました。寄付金のうち75万円を助成事業の原資に、残りを「地域社会福祉基金」に積み立て、市内の地域福祉推進事業に活用させていただきます。

この助成事業は、市内で社会福祉の発展・向上に寄与する事業に必要な物品購入費を支援するものです。

今年度は「社会福祉法人白百合会 特別養護老人ホーム 恩方ホーム」へ66万円の助成が決定しました。

問合せ 総務担当 ☎ 620-7338 FAX 623-6421



「寄付金贈呈の様子」

写真左から、豊田聡社協常務理事、尾川朋治社協会長、石森孝志社協名誉会長、村内健一郎代表取締役社長、浅見英貴八王子本店店長、川野泰弘 OKAY 八王子店店長

八王子・高尾・南大沢遊技場組合寄付贈呈及び助成事業活動報告 ～八王子・高尾・南大沢遊技場組合助成事業～

市内の遊技場店舗で組織される八王子・高尾・南大沢の3つの「遊技場組合」様より、本年度も100万円のご寄付をいただきました。

寄付金のうち50万円を来年度の「八王子・高尾・南大沢遊技場組合助成事業」の原資に、残りを「地域社会福祉基金」に積み立て、市内の地域福祉推進事業に活用させていただきます。

11月20日には、石森孝志社協名誉会長（市長）立会いのもと、助成を受けた『ひきこもり家族会「ぶなの会」』櫻井代表と「NPO法人 かたつむり」池添理事長から3年間の活動成果が報告されました。『ひきこもり家族会「ぶなの会」』では、ひきこもりの子どもを持つ家族及びひきこもり当事者の支援を、「NPO法人 かたつむり」では、発達に困難さを抱える者の保護者をピアサポートする場の提供を行い、助成事業により活動の幅が広がったとのお話をいただきました。



「寄付金贈呈の様子」

写真左から、新井正宣市内遊技場組合事務局、黒田隆雅南大沢遊技場組合副組合長、宮本勲八王子遊技場組合長、石森孝志社協名誉会長、櫻井恵子ぶなの会代表、後藤幸子ぶなの会副代表、池添かをるかたつむり理事長、尾川朋治社協会長、豊田聡社協常務理事

募集します!

～青少年の健全育成に取り組んでいる団体へ助成します～

令和3年度からの助成を希望する団体を募集します。対象は、市内で社会福祉の発展・向上に寄与する事業の実施に必要な経費です。今回の募集では、令和3年度に年間50万円を上限に助成を行います。

詳細は社協ホームページをご覧ください。下記問合せ先までご連絡ください。

問合せ 総務担当 ☎ 620-7338 FAX 623-6421

学童保育レポート

～はやりのあそび～

「あ、その駒がほしい！」

学童保育所で子どもたちは、室内、屋外で様々なあそびを楽しんでいます。そんなあそびの中から今流行しているあそびを紹介します。

アニメキャラクターのボードゲーム

アニメのキャラクターが描かれた駒を種類ごとにそろえていく、ボードゲームが人気です。比較的簡単なルールで1年生から遊べます。「〇〇が好き」、「△△は、かわいい」と、ワイワイ楽しんでいます。



ドッジボール

学校や保育園、幼稚園でも体験する機会が多く、昔から馴染みのあるあそびです。根強く人気がある球技で、たくさん子どもたちが毎日のように楽しんでいる、あそびの王様です。また、屋外だけではなく、ルール等を工夫すれば室内でも行うことができます。1年生が3年生を当てると、歓声が上がることもあります。



「それ、当たれっ！」

※学童保育所では、新型コロナウイルス対策（室内の換気、共有部分の消毒等）を行い、細心の注意を払いながら、子どもたちの保育をしています。

☆学童保育所スタッフの募集☆

小学校の児童を、家庭に代わって放課後や学校の休業日（土曜日・夏休み等）に保育を行っています。

【募集職種】 嘱託職員（週30時間 変形労働時間勤務）

【内容】 放課後児童支援員

【勤務開始日】 面接時に相談。

【給与】 週30時間 161,200円

（教員免許・保育士・放課後児童支援員資格者）

無資格者149,500円

※採用から3ヶ月 試用期間。

（試用期間中は時給制）

【社会保険等】 社会保険・労働保険加入

【応募方法】 1次面接の日時を電話予約。（2次面接あり）

☆令和3年4月から勤務できる方も応募可能です☆

問合せ 学童保育課 ☎620-7284

※学童保育所アシスタント職員も同時募集しています！

マスクの寄付を活用させて頂きました☆

6月～9月頃、市内の商店街を中心に、マスクを集める『Pay it Forward ～次へ渡そう～』運動が行われ、集まったマスクを社協に寄贈して頂きました。

この運動の寄付先として【福祉施設】が挙げられていましたので障がい者施設や介護施設などへの配布、また各社協の窓口にて活用させて頂きました。

この運動以外からも社協に直接マスクを寄贈して下さる方が多くいらっしゃり、社協を通じて必要な方々に活用して頂いております。ありがとうございました。



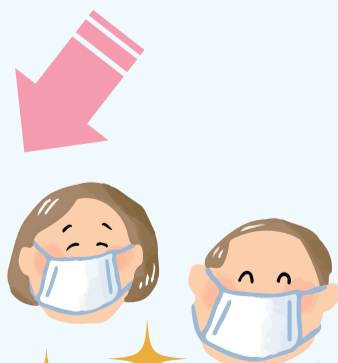
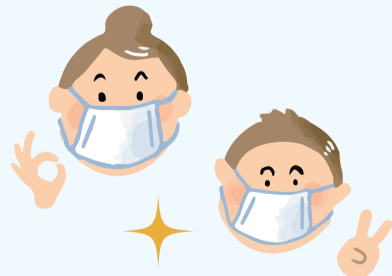
『Pay it Forward ～次へ渡そう～』活動ポスターより抜粋



各店舗で集めて頂いたマスクを受け取りに伺いました！



各施設様にて活用頂きました☆



世界の平和を本気で考え「日本で一番「ありがとう」を集める会社をつくる」

www.eight-jp.net

- 不動産事業
- 建物総合管理事業
- 米軍・海外事業
- 建築・土木工事事業
- コンクリート研磨
- 広告代理業
- 損害保険代理店
- 造園緑地管理事業



eight_08 eight.fanpage

株式会社 エイト

〒192-0046 東京都八王子市明神町3-20-5 エイトビル
TEL : 042-645-2911 FAX : 042-645-2919



食事付賃貸マンション 住み込み管理人募集

調理経験のある方大歓迎！
食材管理などのサポート体制も万全！
性別・年齢問わず歓迎いたします。

- 給与…日給 **10,000円**
- シフト…①7時～12時
②16時～19時 ※詳細は応相談
- 勤務地…小金井・国立・八王子

NPO法人 オアシスらんど
東京都立川市 錦町1-10-26 TEL **042-540-8166**



CSW・生活支援コーディネーターは 地域活動を応援しています！

コロナ禍で活動を自粛されたり、イベントが中止になるなか、地域では様々な工夫をしながら今できることに取り組まれています。
地域活動の中から、CSW・生活支援コーディネーターと一緒に参加している活動の一部をご紹介します。



川口地域 健康講座開催のお知らせ

医師・看護師・リハビリ担当者による、健康に関する講話及び相談会を開催します。

参加者の方には体組成計を使用し、体内年齢を測定します。この機会にご自身の身体と向き合ってみませんか？

日時：2月19日(金) 午後2時～3時30分

場所：川口事務所2階・大会議室

参加費：無料

定員：25名(申込先着順)

講話内容：ゼロから始める人生会議～「もしもの時」について話し合おう～

講師：甘楽 裕医師(ウエストケアセンター施設長)

共催：介護老人保健施設ウエストケアセンター

高齢者あんしん相談センター川口

地域福祉推進拠点川口

申込み：高齢者あんしん相談センター川口 ☎654-5475

CSWとは？

CSW(コミュニティソーシャルワーカー)は、地域で生活していく上で、どこに相談すればよいかわからない”お困りごと”を受け止め、地域のさまざまなチカラをつなげて解決に向けて一緒に考えていく、地域福祉の専門職です。

生活支援 コーディネーター とは？

八王子市の生活支援体制整備事業の中で配置されている「地域支えあい推進員」とも呼ばれる職種です。

高齢者をはじめとする住民の方々の生活を、地域で支えあえるよう、ネットワークづくり・仕組みづくり(活動の立ち上げや運営支援)など、幅広く活動しています。

中央部

ほいっぷ食堂コロナ勉強会

開催日：9月9日

会場：ほいっぷ食堂

共催：ほいっぷ食堂、地域福祉推進拠点台町



台町四丁目で地域食堂を運営する「ほいっぷ食堂」さんから生活支援コーディネーターへ「安全に食堂を再開するにはどうすればよいか。」と相談を受け、コロナ感染予防対策の勉強会を開催しました。当日は八王子市医師会の看護師・有馬氏をお招きし、講話と活発な質疑応答を行う事ができました。

CSW・生活支援コーディネーターの関わり：

地域の方々に活動を紹介し、連携させていただいています。勉強会当日は主に会場設営、進行を担当しました。また、講師や運営等について、ほいっぷ食堂のスタッフの方々と進めてまいりました。

中央部 中野団地を話そう会

開催日：月1回

会場：シルバーピア中野団らん室

参加：民生委員、シルバー見守り相談室中野

CSW、生活支援コーディネーター

中野団地のゆるやかな見守りができないかというテーマで、月1回皆で知恵を出し合う場「中野団地を話そう会」を開いています。コロナ禍でも地域の方々が顔を合わせるきっかけづくりができないかと、中野遺跡公園で健康測定イベントを開催する企画も進んでいます。実施に向け、アイデアを出し合って進めていきます！

CSW・生活支援コーディネーターの関わり：

「中野団地を話そう会」で中野団地の見守りの実際についてお聞きするだけでなく、地域のことを話し合う場づくりをもっと広げていければ、という思いで参加しています。イベントの企画についても、皆さんと役割分担しながら進めていきます。



地域福祉推進拠点 石川
〒192-0032 石川町481 石川事務所内
☎649-3390 FAX 649-2850

地域福祉推進拠点 川口
〒193-0801 川口町908-1 川口事務所内
☎652-9116 FAX 652-9226

地域福祉推進拠点 恩方
〒193-0154 下恩方町3395 恩方事務所内
☎659-1107 FAX 659-1108

地域福祉推進拠点 浅川
〒193-0844 高尾町1652-1 浅川市民センター1階
☎629-9444 FAX 629-9445

地域福祉推進拠点 大和田
〒192-0045 大和田町5-9-1 大和田市民センター3階
☎649-3228 FAX 649-3229

地域福祉推進拠点 台町
〒193-0931 台町3-20-1 台町市民センター1階
☎649-6955 FAX 649-6951

地域福祉推進拠点 由井
〒192-0914 片倉町702-1 由井市民センター1階
☎683-2111 FAX 683-2112

地域福祉推進拠点 由木
〒192-0372 下柚木2-10-6 由木中央市民センター1階
☎670-9885 FAX 670-9886

地域福祉推進拠点 由木東
〒192-0353 鹿島111-1 由木東事務所内
☎682-4885 FAX 682-4886



東部 地域マルシェ

開催日：南大沢中学校 9月30日、10月28日、11月25日

ウエルシア薬局 8月29日、10月24日、12月26日

会場：南大沢中学校・ウエルシア薬局東中野店

主催：地域福祉推進拠点由木・由木東

地域の福祉作業所や農家さん、地域活動団体に店出いただき、野菜、お菓子、手作り作品などを販売しました。団体さんや地域住民の方々の交流の機会や場となりました。

CSW・生活支援コーディネーターの関わり：コロナ禍で外出機会が減り、住民の方同士のつながりが薄れていっている中、何かできないかと考え、比較的感染リスクの少ない屋外でのマルシェを企画しました。



★「生活支援員」「市民後見人」を募集します★

～八王子市内で暮らす方の“あんしん”を支えてみませんか？～

「生活支援員」とは？

成年後見・あんしんサポートセンター八王子では、「福祉サービス利用援助事業(地域福祉権利擁護事業、財産保全・管理サービス事業)」を行っています。この事業は、自宅で生活している方で、認知症や知的障がい、精神障がいなどにより判断能力が十分でない方、もしくは身体障がいや高齢によりご自身での手続きが困難な方を対象としています。

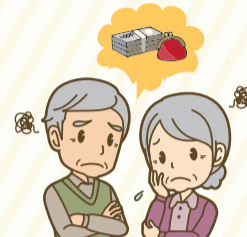
「生活支援員」はこの事業の担い手です。利用者が安心して生活できるよう寄り添いながら日常生活を支えます。主な支援内容は、定期的に自宅を訪問し、福祉サービスの利用相談や日常生活に必要な支払いなどを行います。

「市民後見人」とは？

成年後見制度は認知症や知的障がい、精神障がいなどにより判断能力が十分でない方を対象に、家庭裁判所が権利や財産を守る援助者を選び、その方が地域で安心して暮らすことができるよう支えていく制度です。

援助者には親族や専門職(弁護士・司法書士・社会福祉士など)、市民後見人が選任されます。

「市民後見人」とは、親族以外の市民による後見人のことをいいます。特別な資格は必要ありません。



生活支援員にご興味がある方は…

【募集要項】

1. 職種：生活支援員(登録型)
2. 募集人数：10名程度(面接による選考を行います)
3. 活動内容：福祉サービスの利用援助、日常的な金銭管理
4. 報酬：活動費、交通費をお支払いします
5. 応募資格：(1)八王子市内にお住まいの方
(2)月4日以上活動できる方
(3)高齢者や障がい者に対する福祉活動に理解と熱意を有し、心身ともに健康な方

【生活支援員募集説明会】※要予約

日時：いずれかの日程にご参加ください。全て同一の内容です。

- ①1月26日(火)午前10時30分～11時30分
- ②1月28日(木)午後1時30分～2時30分

場所：クリエイトホール 第2学習室

申込み：1月4日(月)～22日(金)までに下記問合せ先までご連絡ください。

※会場にお越しただけない方を対象に動画配信による説明会を開催する予定です。希望する方はお申込み時にお伝えください。

市民後見人にご興味がある方は…

【市民後見人養成説明会】※要予約

日時：いずれかの日程にご参加ください。全て同一の内容です。

- ①1月26日(火)午後1時30分～2時30分
- ②1月28日(木)午前10時30分～11時30分

場所：クリエイトホール 第2学習室

対象：市内在住の方

申込み：1月4日(月)～22日(金)までに下記問合せ先までご連絡ください。

※会場にお越しただけない方を対象に動画配信による説明会を開催する予定です。希望する方はお申込み時にお伝えください。

※説明会参加後、「市民後見人養成基礎講習会」に参加していただきます。基礎講習会は、2月15日(月)～26日(金)のうち5日間を予定しており、5日間の講習すべてを受講していただきます。詳しい日程や会場は説明会でお伝えします。

※基礎講習終了後、専門講習会の受講と実習活動を行っていただきます。実習活動とは、左記の生活支援員の活動となります。



成年後見制度学習会

「私らしいこれからを考える」

【日時】いずれかの日程にご参加ください。全て同一の内容です。

- ①2月8日(月)午後2時～4時
- ②2月19日(金)午後2時～4時

【場所】クリエイトホール10階 第2学習室

【内容】相続や遺言、成年後見制度等「私らしい将来」を迎えるために知っておくべきことを司法書士がわかりやすく解説します。

成年後見制度講演会

「身近なできごとを通して学ぶ成年後見制度」

【日時】2月26日(金)午後2時～4時

【場所】クリエイトホール11階 視聴覚室

【講師】弁護士 上條 弘次 氏

【内容】成年後見制度について、身近に起きうる事例を交えながらわかりやすく解説します。

【申込み】下記問合せ先までご連絡ください。

専門家による成年後見・権利擁護相談 ※無料

毎月第2・第3火曜日に成年後見制度の利用や権利擁護について、弁護士や司法書士による相談を行っています。自分自身のことや家族のこと、どなたでもご相談できますのでお気軽にご連絡ください。

2021年	弁護士	司法書士
1月	12日	19日
2月	9日	16日
3月	9日	16日

精神保健福祉ボランティア講座(基礎編)の開催

精神疾患のある方を支援するために必要な知識を身につける講座を開催し、地域で支えるボランティアを養成します。

対象: 市内在住、在勤、在学で全日程出席できる方

定員: 先着順 10名

場所: ボランティアセンター
(横山町11-2 金子ビル4階)

申込み: 1月4日(月)から受付を開始します。下記問合せ先までご連絡ください。

費用: 無料

全日座学のみ。新型コロナウイルス感染症の感染拡大防止のため、施設実習はありません。なお、状況によりやむを得ず中止する場合があります。



問合せ 市民力支援課(ボランティアセンター)

☎ **648-5776** FAX **648-6332**

日にち	時間	概要	講師
1月27日(水)	午後2時~4時	開講式 オリエンテーション ボランティアセンター紹介	ボランティアセンター職員
		精神疾患についての基礎知識	駒木野病院 医師
2月17日(水)	午後2時~4時	八王子市の行政支援について	八王子市 障害者福祉課
		精神障がい者に対する保健所の役割 精神障がい者への傾聴	八王子市保健所職員
2月26日(金)	午後2時~4時	ボランティア団体の紹介	八王子精神福祉ボランティアの会「こもれびの会」 八王子精神福祉ボランティアの会「いっぽの会」
		個人ボランティア登録の紹介	ボランティアセンター職員
		ういずサービスの紹介	有償家事援助ういずサービス職員
		閉講式	ボランティアセンター職員

超高齢社会に生きるボランティア講座 講演会のお知らせ

【地域づくりのいろはを学ぶ~地域で活躍するために~】

新型コロナウイルス感染症の影響により、私たちの生活が変化を余儀なくされ、ボランティア活動や助けあい、支えあいの活動が白濁や中止となっています。このような状況の中、地域づくりやボランティア活動において住民同士・人と人とが支えあう為に大切なこととは何かを改めて学んでみませんか。事例を通じて活動者の取り組みへの姿勢や思いに目を向け、新しい生活様式での地域づくりについて考えます。是非ご参加ください。

【対象者】 八王子市内 在住・在勤・在学の方

【日時】 3月8日(月)午後2時~3時30分(開場:午後1時30分)

【場所】 クリエイトホール 5階ホール

【定員】 先着順 65名

【講師】 東京都立大学 人文社会学部 准教授 室田信一 氏

【申込み】 1月4日(月)から受付を開始します。下記問合せ先までご連絡ください。

【問合せ】 市民力支援課(ボランティアセンター) ☎ **648-5776** FAX **648-6332**

新型コロナウイルス感染症の感染拡大防止の観点から、やむを得ず中止する場合があります。詳細はホームページでご確認ください。

【講師プロフィール】



むらと しんいち

室田 信一 氏

2012年4月より現職。専門は地域福祉の実践研究やコミュニティ・オーガナイズング。内閣府子供の未来応援基金事業審査委員会委員、東京都社会福祉審議会委員、東京都地域福祉支援計画推進委員会委員、東京都立大学ボランティアセンターアドバイザー、日本社会福祉学会財務担当理事 等

【社協だよりを音声でお届けします】

社協では、はちおうじ社協だよりの音声データ(CD)を、ボランティアグループ南大沢音訳の会「こだま」のご協力を受けて作成しています。

視覚に障がいをお持ちの方だけでなく、文字が見えにくいと感じている方にもご活用いただけます。

★音声データを希望される方へ無料でCDを配布しています。

下記問合せ先までご連絡ください。



問合せ 総務担当 ☎ **620-7338** FAX **623-6421**



相続の疑問に答えます

内容：FPによる相続に関する
セミナーと質問回答、相談

日程：1月30日(土)

時間：午後1時30分～5時

場所：クリエイトホール (東町5-6)

定員：先着25名

費用：500円

詳しい内容は下記までお問い合わせください

問合せ FPはちおうじ (担当：伊藤) **090-9399-0246**



使用済み切手を集めています

写真のように消印の日付と地名が判別出来るように切り取りし、ボランティアセンターまたは社会福祉協議会(市役所8階)、市内9か所の地域福祉推進拠点までお持ちください。

集めた切手は、換金し社会福祉協議会の行う地域福祉推進事業に活用させていただきます。



【収集対象切手(参考)】↑メータースタンプ【対象外】

* 消印部分も収集対象ですので、必ず消印の部分も含めて切り取って下さい。

* 切手の代わりに押された「メータースタンプ」年月日、郵便料金等赤色で表記されたラベルは対象外です。

ご協力お願い致します。

問合せ 市民力支援課(ボランティアセンター) ☎ **648-5776**
FAX **648-6332**

ういずサービス 協力会員登録説明会の開催

高齢者や病気、産前産後などでお困りの方の家事援助を行う協力会員の登録説明会を開催します。「お掃除が好き」、「料理が得意」という方、協力会員になって一緒に活動してみませんか？

協力会員には活動時間に応じて活動費が支払われます。(年会費500円が必要)

対象：20歳以上の方

日時：1月18日(月) 午前10時～正午

場所：ボランティアセンター5階 会議室

申し込み・問合せ 支えあい推進課 ういずサービス
☎ **649-5010** FAX **649-8478**

【イトーヨーカ堂100周年記念品をご寄贈いただきました】

11月26日にイトーヨーカドー八王子店より、株式会社イトーヨーカ堂100周年記念であるサクマドロップ「オリジナルハト缶」をご寄贈いただきました。

イトーヨーカドー八王子店は、1999年に開業され、常に地元八王子に寄り添った地域貢献活動に取り組まれております。

ご寄贈いただきましたお品物は、市内の児童養護施設や無料塾、子ども食堂などへ配布させていただきました。誰もが目にした馴染みあるハトのマークが素敵にデザインされたサクマドロップ缶を手にした皆様は、大変喜ばれていらっしゃいました。



「贈呈式の様子」

写真左から、イトーヨーカドー八王子店 荻野憲太郎管理統括マネージャー、木賀歩店長、尾川朋治社協会長、豊田聡社協常務理事

ご寄付の報告 (令和2年9月1日～令和2年11月30日・敬称略)



●一般寄付

岡安緑 500万円

◆100万円以上◆

八王子・高尾・南大沢遊技場組合

◆50万円以上◆

株式会社マトリックスレジデンシャル
代表取締役 湊正明

◆10万円以上◆

匿名1件

◆5万円以上◆

塚島敬一郎

長澤順子

八王子市立第八小学校昭和27年卒同窓会

八王子市立第一中学校昭和30年卒同窓会

匿名1件

◆1万円以上◆

たのしい太極拳
男を磨く料理教室
志村善作
ボランティアセンター 窓口募金箱
匿名5件

◆1万円未満◆

峠の倶楽部 西山康永

内田絹江

匿名2件

合計 21件 6,998,512円

●物品寄付

久永美幸：手作りマスク多数
鈴木和子：介護用品11点
橋本美代子：日用品他多数
網野貴美子：雑巾多数
Pay it Forward 八王子有志一同：
衛生用品多数

有限会社ケアスタッフ：中古車椅子5台
橋本靖男：切手多数
加藤加代子：カラオケ・マイクセット他
石井美恵子：毛糸
狭間福楽会：雑巾多数
イトーヨーカドー八王子店：お菓子多数
佐藤美代：毛糸

以下、匿名の皆さまから頂きました
介護用品多数：6件
介護用品、手押し車1台、机1台：1件
食器他多数：1件
文具多数：3件
切手・はがき多数：2件

包装紙多数：1件
布地・毛糸・手芸用品他多数：4件
浴衣の生地：1件
手作りマスク多数：2件
手作り作品他多数：1件
日用品多数：2件
衛生用品多数、雑貨多数：2件
セラミックヒーター1台：1件

合計 39件

ありがとうございました。

問合せ 総務担当 ☎ **620-7338**

本会に寄付を頂きますと、税額が控除される場合があります。詳しくは税務署にお問い合わせください。