

みんなの力を地域の力に!
はちおうじ 社協会員募集中!

社協だより

第194号

7月1日/10月1日/1月4日/3月31日/年4回発行



本会HPへ
二次元コードで
簡単アクセス!!

社協だよりの音声データ(CD)を、ボランティアグループ
南大沢音訳の会「こだま」のご協力で作成しています。



発行 社会福祉法人
八王子市社会福祉協議会

〒192-8501
八王子市元本郷町三丁目24番1号 八王子市役所内
電話/042-620-7338
FAX/042-623-6421
メールアドレス/info@8-shakyo.or.jp
HP▶https://www.8-shakyo.or.jp/



FSC® 森林認証紙を使用しています。

新年のご挨拶

謹んで新年のお慶びを申し上げます。

昨年も社協会員の皆様を始め、地域住民の皆様、並びに関係機関・関係団体の皆様におかれましては、多大なご支援、ご協力を賜りありがとうございました。

昨年は、新型コロナウイルスが5類に移行し、イベントが開催され、さらにまちに賑わいが戻ったと感じております。

今年は、人々のマスクも取れ、日々の暮らしが通常に戻ったと実感できる年となることを願っています。

また、本会では市から委託を受けて、地域の身近な相談窓口である「八王子まるごとサポートセンター(通称 はちまるサポート)」の運営を行っています。昨年10月には、市内13か所目となる「はちまるサポート加住」が開設いたしました。

本年も、この「はちまるサポート」の運営に力を入れて、地域の課題解決に取り組み、地域の皆様と連携しながら地域共生社会の実現を目指して参ります。今後とも、変わらぬご支援を賜りますようお願い申し上げます。



会長 赤澤 将

日時

2月29日(木)~3月2日(土)
午前10時~午後6時

場所

イーアス高尾1階
そよかぜ広場(東浅川町550-1)

下記問合せ先までお電話ください。

問合せ 市民力支援課(ボランティアセンター)
☎042-648-5776 FAX 042-648-6332

第46回 社会福祉施設等

手作り作品展示即売会

~ひとつひとつに **おもい** を込めて~

市内の障がい者施設、団体の利用者、職員、ボランティアの方々が手作りした作品の展示即売会を開催します。手芸品や編み物などの作品や、焼き菓子やパンなど様々な商品の展示・販売を行います。皆様のご来場をお待ちしております!



写真は昨年の様子です。

学童保育レポート

放課後子ども教室とは…

放課後に小学校の校庭や教室を活用し、地域の方々やボランティアの参画を得て、放課後の安全・安心な居場所を提供する事業です。子どもたちが自主的に遊んだり、学習したりすることができます。

●●● 放課後子ども教室での過ごし方 ●●●

学童保育所の子どもたちは、放課後子ども教室に参加して遊ぶことがあります。

広い校庭で思いきりサッカーをしたり、鬼ごっこをしたり、砂場で泥んこになって遊んだり。

学童保育所在籍以外のお友だちと遊べるため、子どもたちにとって魅力的な遊び場です。

また、地域の方の協力を得ていろいろなイベントが開催され、楽しく参加しています。

さまざまな遊びや体験、交流活動があり、新しいことにチャレンジしたり興味を持ったり、子どもたちの世界は日々広がっていきます。



広い校庭で思いきりサッカーや鬼ごっこ

校庭遊びを満喫!

連珠とどうぶつしょうぎ体験会

サッカー教室

けん玉教室

問合せ 学童保育課 ☎ 042-620-7284 FAX042-625-3580

連珠とは…五目並べを競技化した日本発祥の競技です。

子どもの居場所見本市

どなたでもお気軽にお越しください♪



子どもにとって身近で親しみやすい居場所として、食を通じて人のつながりをつくる「子ども食堂」、学びを通じて成長が実感できる「無料塾」、遊びや交流などを目的とした「居場所」を行う団体などが市内には数多く存在しています。

地域で活躍されている団体の紹介や「子どものための居場所」というテーマでの講演、さらには実際にお子さまとご家族で地域のコミュニティや活動に触れるきっかけとして、子どもの居場所見本市を開催します。

- 日時** 3月20日(水・祝) 午前10時～午後3時
- 場所** 東京たま未来メッセ 展示室A (明神町3-19-2)
- 詳細** 本会HP または、はちおうじミライ応援団HP をご確認ください。

展示 子ども食堂等の活動紹介

時間 午前10時～午後3時

どなたでも自由にご覧いただけます♪

八王子市内の子ども食堂・居場所・無料塾・フードバンク等さまざまな団体の活動について、展示パネルにてご紹介します。

子どもブース 子どもの遊び場

時間 午前10時～午後3時

小さいお子さまも楽しんでいただけるようなブースも用意していますので、ご家族でお立ち寄りください!

講演 子どものための居場所

時間 午後1時30分～午後3時 (午後1時より受付開始)

定員 70名 (先着順 ※定員に達した時点で受付終了)

申込み 1月4日(木) 午前9時より受付開始
右記二次元コードまたはお電話にてお申込みください。



講師 湯浅 誠氏
認定NPO 法人全国子ども食堂支援センター・むすびえ 理事長
子ども家庭庁「子ども家庭審議会 子どもの居場所部会」委員

助成 認定NPO 法人全国子ども食堂支援センター・むすびえ

問合せ 市民力支援課(ボランティアセンター) ☎ 042-648-5776 FAX 042-648-6332

がんばれ! 受験生!

～進学への思い、応援します～

受験生チャレンジ支援貸付事業

塾代、受験料にお困りの方へ



学習塾の費用

(入試に備えるために必要な学習塾等の受講費用)

貸付限度額 **200,000円**

受験料の費用 (高校または大学等の受験料)

貸付限度額 高校受験 **27,400円**
大学等受験 **80,000円**

☆受験に合格し高校や大学等に入学した場合は、申請により返済が免除となります。

対象要件

- 中学3年生または高校3年生等(浪人生を含む)を養育する方
 - 世帯の総収入または合計所得金額が一定基準以下であること
 - 世帯の預貯金等資産の保有額が600万円以下であること
 - 土地建物を所有していないこと(現在居住している場所を除く)
 - 都内に引き続き1年間以上在住していること
 - 生活保護受給世帯でないこと
 - 暴力団員が属する世帯でないこと
- ※その他の要件や必要書類がありますので、まずはご相談ください。

詳細はこちら



申請締切

令和6年1月31日(水)

問合せ 生活支援相談担当 ☎ 042-620-7282 FAX 042-622-2701



ハッピーな子育てが できる地域づくり

～今わたしたちができること～

子育て中の家庭や地域の方でも
どなたでもご参加ください♪

を開催します!

入場
無料

家の近所で、スーパーで、バスの中で…うかない顔をしたお母さんやお父さん。心配で声をかけてあげたいけど、話しかけたら迷惑じゃないかしら、なんてためらってしまうこともありますよね。価値観は多様化し、子育ても昔と今では違うみたい。インターネットでのコメントでもおなじみのアドバイザーとともに、子どもと保護者を見守り、育てていく地域づくりについて、一緒に考えてみませんか。



託児スペースあり

対象 未就学児(0歳児は不可)
※先着5名



日時

1月28日(日) 午前10時～11時45分(午前9時30分より受付開始)

場所

学園都市センター イベントホール
(旭町9-1 八王子スクエアビル12階)

定員

200名
(先着順 ※定員に達した時点で受付終了)

申込み

右記二次元コードまたは
お電話にてお申込みください。



詳細

本会HPまたは、はちおうじミライ
応援団HPをご確認ください。



講師 高祖 常子 氏
認定NPO法人ファザーリング・
ジャパン理事
認定子育てアドバイザー/キャ
リアコンサルタント

共催 八王子市子ども家庭部子どものしあわせ課

助成 認定NPO法人全国こども食堂支援センター・むすびえ

問合せ 市民力支援課(ボランティアセンター)

☎ 042-648-5776 FAX 042-648-6332



第2回

子ども食堂

立上げ支援講座を 開催します!

子どもたちを中心に地域のさまざまなひとが集い、食を通じた新しいコミュニティが地域で次々に生み出されています。子どもにとって身近で親しみやすい居場所づくりとして、食を通じて人のつながりをつくる「子ども食堂」の開設や運営を学び、地域で活躍しませんか。市内で活動している実践者の事例発表や活動団体についても紹介します。

日時 2月18日(日) 午後2時～4時
(午後1時40分より受付開始)

場所 エスフォルタアリーナ八王子 会議室A
(狭間町1453-1)

対象 八王子市内で子ども食堂の立上げを考えて
いる方・興味がある方

定員 40名
(先着順 ※定員に達した時点で受付終了)

申込み 1月4日(木) 午前9時より受付開始
右記二次元コードまたはお電話にて
お申込みください。



詳細 本会HPまたは、はちおうじミライ応援団HPを
ご確認ください。



問合せ 市民力支援課(ボランティアセンター)

☎ 042-648-5776 FAX 042-648-6332

令和
6年度

ボランティア 相談員を募集します

ボランティアセンターでは、市民ボランティアによって、ボランティアのコーディネートや相談を行っています。市民の方がボランティアセンターの運営に参加することで「市民の市民による福祉のまちづくり」を推進しています。

この市民ボランティアであるボランティア相談員を新規募集いたします。

内容 ボランティアのコーディネート、ボランティア活動に関する講座への協力、ボランティア活動に関する啓発・広報活動への協力

対象 下記のいずれかに該当する方

- ・八王子市内在住の方
- ・ボランティアセンターの事業に対する理解があり積極的に行動できる方
- ・地域社会の活性化、福祉の向上等を目的としたボランティア活動の経験豊富な方

活動日 週1~2回程度

活動費 1日につき3,000円

定員 若干名

活動場所 ボランティアセンター(横山町)

説明・選考会

日時: 1月25日(木) 午前10時~11時30分
会場: ボランティアセンター
(横山町11-2金子ビル 5階 会議室)

*説明・選考会にて、ボランティア活動履歴書およびボランティアに関する作文をご記入の上、ご提出いただきます。説明・選考会への参加が難しい方は別途ご相談ください。

申込み: 1月9日(火)~1月22日(月)まで、右記二次元コードよりお申込みください。

*ご検討中の方もお気軽にお申込みください。



選考までの流れ

個別面談

日時: 2月13日(火)
*説明会実施後、詳細については個別に通知します。
会場: ボランティアセンター
(横山町11-2金子ビル 5階 会議室)
*選考者のみ

書類
選考後



問合せ 市民力支援課(ボランティアセンター)
☎ 042-648-5776 FAX 042-648-6332

令和5年度

地域の寄り添いボランティア養成講座

精神障がい・認知症の方など見た目にはわかりにくい障がいや生きづらさを抱える方を、地域で寄り添い支えていくためのボランティアを養成するための講座を実施します。

(例年実施していた、傾聴講座・精神保健福祉ボランティア講座を統合して行います。)

対象 市内在住、在学、在勤の方で、全回出席できる方および受講後ボランティア登録をし活動を検討している方

定員 30名

会場 子安市民センター 会議室 1.2 (子安町2丁目6-1)

申込み 1月4日(木)
午前8時30分~
下記問合せ先までお電話、または右記二次元コードよりお申込みください。



講座申込み



1回 午後2時~4時15分
2月7日(水)
・講座オリエンテーション
・精神疾患についての基礎知識

2回 午後2時~4時
2月14日(水)
・希望する生活をおくるために
・八王子ダルクについて
・保健所の役割について

3回 午後2時~4時
2月21日(水)
・精神障がいを抱える方の生活のしづらさについて
・当事者の話

4回 午後2時~4時
2月28日(水)
・ロールプレイングおよびグループワーク
・精神障がい者を支える
ボランティアグループ紹介

5回 午後2時~4時
3月6日(水)
・認知症の方との関わり、傾聴

6回 午後2時~4時15分
3月13日(水)
・講座振り返り ・活動紹介
・閉校式

問合せ 市民力支援課(ボランティアセンター) ☎ 042-648-5776 FAX 042-648-6332

成年後見・あんしんサポートセンター八王子からのお知らせ

成年後見制度学習会

市民向け

「成年後見制度 基本のキ」

- 日時** 2月15日(木) 午後2時～4時
- 場所** 加住市民センター2階 多目的室1
- 講師** 鈴木 千沙 司法書士 (リーガルサポート所属)
- 内容** 認知症になったら後見人が必要と聞くけれど、難しそうでとっつきにくい成年後見制度。誰のためのどんな制度なのか、基本からわかりやすく解説します。
- 申込み** 先着20名 (下記問合せ先までお電話・FAXにて要予約)

福祉・医療関係者向け

「後見人との関わり方 ～役割と連携～」

- 日時** 3月13日(水) 午後2時～4時
- 場所** ZOOMを活用したオンライン学習会
- 講師** 岡 明生 司法書士 (リーガルサポート所属)
- 内容** 後見人の基本的な役割と権限の違い、関わり方や連携について、現場目線でお話ししていただきます。
- 申込み** 先着30名 (下記問合せ先までお電話・FAXにて要予約)

親族後見人交流会

- 日時** 1月26日(金) 午後1時30分～3時
- 場所** クリエイトホール10階 第5学習室
- 対象** 成年後見人、保佐人、補助人になっている親族の方
- 内容** 親族で後見人等になっている方たちの情報交換会を開催します。日頃、抱えている悩みや疑問について専門家(弁護士)に相談できます。
- 申込み** 先着10名 (右記問合せ先までお電話・FAXにて要予約)

成年後見制度講演会・相談会

一部

講演会「寸劇で学ぶ成年後見制度 ～成子と後見物語～」

- 日時** 1月22日(月) 午後1時45分～3時
- 場所** クリエイトホール11階 視聴覚室
- 内容** 認知症の高齢者がいる家族が抱える不安や課題を解決する方法として、どのような制度があるのか東京司法書士会三多摩支会の司法書士が寸劇でわかりやすく説明します。相談会とあわせてぜひご参加ください。
- 申込み** 先着30名 (下記問合せ先までお電話・FAXにて要予約)

二部

相談会「司法書士による高齢者・障害者のための成年後見相談会」

- 日時** 1月22日(月) 午後3時～4時30分 (1人40分程度)
- 場所** クリエイトホール11階 視聴覚室・第6学習室
- 申込み** 先着6名 (下記問合せ先までお電話・FAXにて要予約)

専門家による成年後見・権利擁護相談

毎月第2・第3火曜日に成年後見制度の利用や権利擁護について、弁護士や司法書士による相談を行っています。自分自身のことや家族のこと、どなたでもご相談いただけますのでお気軽にご連絡ください。ご予約は下記問合せまで。各相談日の2営業日前までにお申し込みください。

2024年	弁護士	司法書士
1月	9日	16日
2月	13日	20日
3月	12日	19日

※時間は午後2時～4時までの間

問合せ 成年後見・あんしんサポートセンター八王子
☎ 042-620-7365 FAX 042-623-6421



協力会員 登録説明会の開催

高齢者や病気、産前産後などでお困りの方の家事援助を行う協力会員の登録説明会を開催します。「お掃除が好き」、「料理が得意」という方、協力会員になって一緒に活動してみませんか？協力会員には活動時間に応じて活動費が支払われます。(年会費500円が必要)

- 日時** 1月22日(月) 午前10時～正午
- 対象** 20歳以上の方
- 場所** ボランティアセンター 会議室 (横山町11-2 金子ビル5階)
- 申込み** 下記問合せ先までお電話ください。

問合せ 支えあい推進課 ういずサービス ☎ 042-649-5010 FAX 042-649-8478



公益財団法人 毎日新聞東京社会事業団助成事業

超高齢社会を生きるボランティア講座

「地域の助け合い活動 ～高齢者の社会参加について～」

内容 コロナ禍により、サロンやボランティアなど人と人が直接会って活動する機会が大きく減少してしまいました。今地域ではどのような活動が行われているか。様々な事例を通じて、社会参加活動を行うことで得られる心と体の健康や生きがいづくりについて考えます。

定員 150名

対象 市内在住・在勤・在学の方

日時 3月14日(木) 午後2時～3時30分
(午後1時30分より受付開始)

申込み 右記二次元コードまたはお電話にてお申込みください。

場所 八王子市生涯学習センター(クリエイトホール)5階ホール(東町5-6)



講師 室田 信一 氏
(東京都立大学人文社会学部人間社会学科 准教授)



問合せ 市民力支援課(ボランティアセンター)

☎ 042-648-5776 FAX 042-648-6332

八王子・高尾・南大沢遊技場組合助成の募集 ～八王子・高尾・南大沢遊技場組合助成事業～

市内の遊技場店舗で組織される八王子・高尾・南大沢の3つの「遊技場組合」様より、本年度も50万円のご寄付をいただきました。

寄付金のうち25万円を「地域社会福祉基金」へ積み立て、市内の地域福祉推進事業に活用させていただきます。残りの25万円は来年度の「八王子・高尾・南大沢遊技場組合助成事業」の原資として活用させていただきます。

この助成事業は、市内で青少年健全育成事業を実施する団体を支援するものです。令和3年度からの3年間は『元八マルシェ実行委員会』が助成を受けています。

対象 八王子市内での青少年健全育成に向けた事業で、継続性が見込める事業の必要経費の助成
概ね10人以上が活動に参加している団体

※同様の助成を他から受けている、あるいは受ける予定のある事業は除く

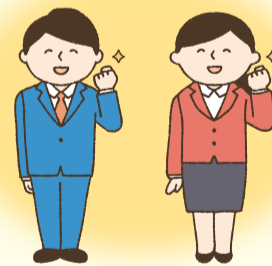
助成金額 25万円/年(上限額)(助成は最大3年間継続される)

※助成金額は事業総額の87.5%未満とし、1万円未満切り捨て

申込み 申込書に必要事項をご記載のうえ、添付書類を添えて事務局(市役所8階)に提出

申込期間 1月4日(木)～1月31日(水) 必着【郵送可能】

詳細は、本会HPをご覧ください。下記問合せ先までお電話ください。



問合せ 総務担当 ☎ 042-620-7338 FAX 042-623-6421

第4次いきいきプラン八王子策定の市民委員を募集します

本会では第3次いきいきプラン八王子(八王子市地域福祉推進計画(計画期間2019年度～2024年度))に基づき地域福祉推進に取り組んでいるところですが、2024年度で計画期間が終了するため、次期計画を策定します。策定にあたり、市民委員を募集します。

募集人数 若干名

応募資格 18歳以上で市内在住・在勤・在学の、自発的かつ積極的に計画改定に取り組む意欲のある方

任期 1年間(※年6回程度の会議があります)

選考方法 作文

課題 「地域福祉を推進するうえであなた自身が実践できることについて」800文字程度

提出方法 郵便番号・住所・氏名・電話番号・生年月日を明記し、郵送又は持参(1月31日(水)必着)

問合せ 総務担当 ☎ 042-620-7338 FAX 042-623-6421 ✉ info@8-shakyo.or.jp



介護付有料老人ホーム

アメニティーライフ八王子

八王子市上巻分方町71-2

土地・建物の権利形態/自社所有

お問い合わせ・お申し込みはSOYOKAZEコンタクトセンターへ
(9:00～18:00 年末年始を除く)

0120-384-233

自動音声ガイダンスが流れますので、チャンネル[1]を押してください。

【事業主体】株式会社SOYOKAZE 東京都港区北青山2-7-13 プラセオ青山ビル

地域の身近な福祉総合相談窓口 はちまるサポート

生活が大変

どこに相談すればいいかわからない

孤独

「困りごと」

ひとりで悩まず、ご相談ください

生きづらさを感じる

ひきこもり

相談内容は年齢や性別、障がいの有無は問いません。本人や家族に寄り添いながら、各種関係機関と協力して困りごとの解決を目指し、窓口に常駐している相談員がお話を伺います。困りごとだけでなく、地域のために活動したいという方もご相談ください。

10/30(月)加住事務所に13カ所目のはちまるサポートがオープンしました!



CSW(相談員)
(写真左から)久住(くすみ)、小野(おの)

お気軽にどうぞ
お越しください!

「はちまるサポート加住」

☎ 042-696-3085 FAX 042-696-3086
メール sasaei-kasumi@8-shakyo.or.jp
住所 加住町1丁目170番地2 加住事務所内



メールアドレス

相談したい

参加したい

協力したい



ひきこもり / 生活困窮 / ゴミ屋敷 / 福祉手続き



地域活動 / 講座 / イベント / こども食堂 / 住民の交流



ボランティア / 物品寄付 / 現金寄付

市内に13カ所開設しています!
お近くの「はちまるサポート」は
二次元コードよりご確認ください。

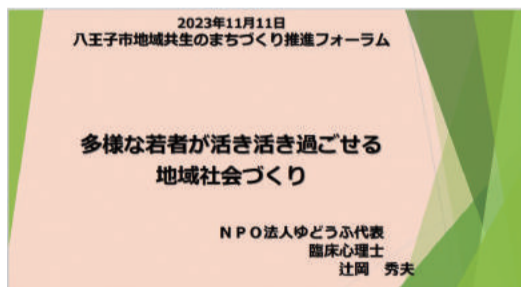


問合せ 支えあい推進課

☎ 042-649-8477
FAX 042-649-8478

「地域共生のまちづくり推進セミナー」を 11/11(土)に開催しました!

「多様性を認め自分らしくいられる場所」をテーマに、「どうすれば誰もが孤立せず安心して暮らすことができるか」を
実際に支援活動を行っている方のご講演やパネルディスカッションにて学びました。



合計 105 名の方にご参加いただきました。
(Zoom ウェビナー : 60 名、サテライト会場 : 45 名)

サテライト会場の様子



ご登壇いただいた、板橋様、辻岡様、ありがとうございました



板橋様(写真左から4人目)、辻岡様(写真左から5人目)

問合せ 支えあい推進課 ☎ 042-649-8477 FAX 042-649-8478

あたたかいお気持ちに感謝 令和5年度授賞式を開催



令和5年度
社会福祉法人 八王子市社会福祉協議会 授賞式

主催：社会福祉法人 八王子市社会福祉協議会 後援：八王子市町会自治会連合会 八王子市市民生活委員児童委員協議会 八王子市

出席した受賞者での記念撮影の様子



賞状授与の様子



石森市長による挨拶

令和5年11月13日に、八王子の地域福祉に貢献された方へ感謝の意を伝えるため、「令和5年度 社会福祉法人八王子市社会福祉協議会 授賞式」を学園都市センターで開催しました。今回は、令和4年9月1日から令和5年8月31日を対象期間とし、個人30名・43団体へ表彰状・感

謝状の贈呈を行いました。贈呈の際には、本会名誉会長である石森孝志八王子市長から、日頃の福祉への貢献に対する感謝の言葉が述べられ、出席者ひとりひとりへ賞状が手渡されました。

問合せ 総務担当 ☎ 042-620-7338 FAX 042-623-6421

恩方老人憩の家 非常勤嘱託職員募集

応募資格 4月1日(月)から勤務可能な方
仕事に熱意があり、協調性に富んでいる方
ワード、エクセルなどパソコンの操作が可能な方
昭和39年4月1日以前に生まれた方

雇用期間 令和6年4月1日～令和7年3月31日
※勤務成績や指定管理者の指定期間等により満65歳に達する日の属する年度まで更新する場合があります。

勤務内容 高齢者娯楽施設(恩方老人憩の家)の運営管理事務
(施設の利用申込の受付管理、施設使用者の受付対応、施設の保守点検、教室等の企画運営等)

勤務地 恩方老人憩の家(下恩方町3395) **募集人数** 1名 **応募期間** 1月5日(金)～1月25日(木)

応募方法 詳細は福祉総務課窓口(市役所8階)で配付、または本会ホームページからダウンロードできる募集要項を確認ください。

問合せ 総務担当

☎ 042-620-7338 FAX 042-623-6421 ✉ info@8-shakyo.or.jp



外観



健康体操教室



ご寄付の報告 令和5年9月1日～令和5年11月30日(敬称略)

一般寄付

44件
25,026,564円

2,000万円以上
二宮精一(故人)

100万円以上
匿名1件

20万円以上
八王子古本まつり実行委員会
商店街の古本チャリティ

10万円以上
株式会社セレミア 八王子本社
匿名2件

5万円以上
石川地域住民協議会
八王子いちょうの会 代表 西川フクコ
JA八王子ゴルフ会
多摩養育園福祉まつり大会長 足利正哲
塚島敬一郎
匿名1件

1万円以上

医療法人社団永生会 永生クリニック
理事長 安藤 高夫
八王子一坪パンまつり
八王子カラオケ同好会
上川中部ゴルフ会
ボランティアセンター 窓口募金箱
マルベリー東京パイロットクラブ
川口やまゆり住民協議会ゴルフ会
会長 小田島英一
西放射線ユーロード アートムーチョ
ふれあい募金
匿名6件

1万円未満

坂口完
非営利活動法人 ケアセンター八王子
明治安田生命保険相互会社 八王子支社
大和田地域住民協議会 図書部 古本販売
やまゆり館まつり サークルエコ
ななちく
コスモス会・かわぐちこども食堂
匿名11件

物品寄付

株式会社日本フォトサイエンス
食品(防災用)多数
丸山 秋男
お米他15点
平野 勝利
中古車椅子1台
柳川 明子
雑巾15枚
八王子市シニアクラブ連合会 女性部
雑巾230枚
大井 敏子
織り糸、毛糸
有限会社ケアスタッフ
中古車椅子2台
匿名
以下、匿名の皆さま(32名)から頂きました
中古車椅子1台
介護用品

MS & AD 事務サービス株式会社
コンテナ 35個
八王子市少林寺拳法連盟 会長 石間信一
車椅子5台
森本 幸子
衣類多数
須貝 純子
拡大鏡1点
植竹 寛二
手作り作品多数
明治安田生命保険相互会社 八王子支社
子供用衣類他多数
村田 邦彦
雑貨多数
林 頌
未使用切手他多数
衣類
食品(お米・野菜・飲料・調味料・缶詰・調理器具・乾めん・冷凍餃子等)
文具(未使用切手)
手芸用品(手編み靴下)

大竹 広治
雑貨多数、瀬戸物多数
前田 淳
介護用品5点
小川 法子
毛糸
網野貴美子
雑巾126枚
狭間福楽会
雑巾120枚
上野町二丁目長寿会
手作り服飾雑貨29点
植松 博
さつまいも多数
子供用品(折り紙他)
日用品(雑巾、雑貨他)
その他(健康器具、金券)

54件

- 原則 新品・未開封のものに限ります。
 - いただいたご寄付は、市内の福祉施設等で活用させていただきます。
- ※活用先が見つからない場合には、お断りする場合がございます。



オンラインでの
ご寄付はこちらから

クレジットカードで寄付が出来る
ようになりました!
上記二次元コードを読み込むと、
キャッシュレス決済サービス
Syncable(シンカブル)のページ
へ移動します。

問合せ 総務担当
☎ 042-620-7338
FAX 042-623-6421